



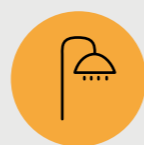
+



+



+



Lamellhus
1 huskropp om 2 våningar
Total BTA 560 kvm
Total BOA 460 kvm

1 rok om 28 kvm - 2 st
1,5 rok om 40 kvm - 2 st
3 rok om 74 kvm - 2 st
4 rok om 88 kvm - 2 st

Pulpettak med bandtäckt plåt
Stående träpanel
Balkong utmed hela fasaden
Lofgång med entréterrass

Interiör utformning
enligt grundutbud

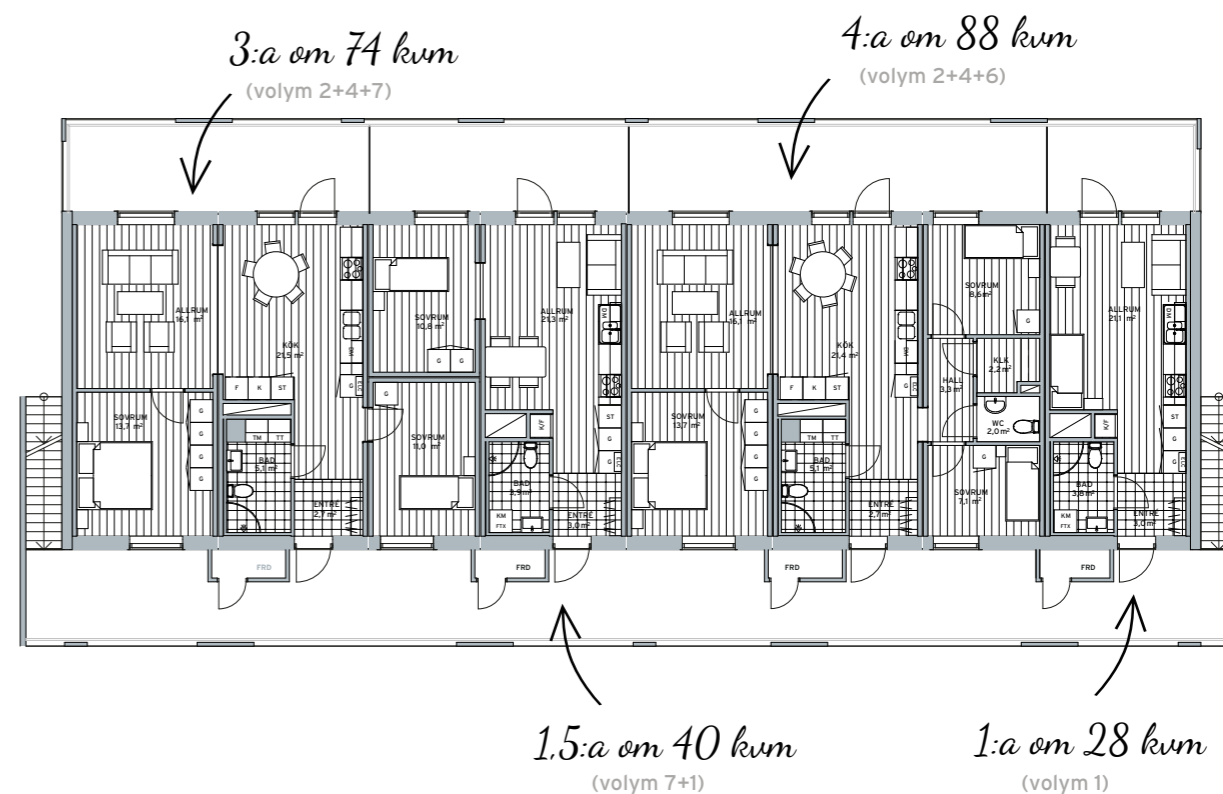
Exempelhus STAVDER

Med det här huset kan vi visa hur annorlunda en liknande planuppbyggnad (som exempelhuset Limabacka) kan te sig med olika exteriör utformning. I det här exemplet har vi jobbat med generösa balkonger/terrasser utmed hela fasaden för att skapa en nära kontakt mellan ute- och innemiljön. Tillsammans med ett låglutande pulpettak får byggnaderna en modern identitet.

Den gemensamma entréterrassen ger plats åt ett förråd i direkt anslutning till lägenhetens entré. Förråden hjälper

också till att skapa privata entréplatser utanför varje bostad.

En loftgång med generösa mått ger tillsammans med balkongerna uteplatser i två väderstreck. Den ljusa träpanelen på insidan av loftgångarna och balkongerna ger ett varmt intryck. Vill man glasa in delar av balkongerna är det något som kan specialprojekteras.



Planuppbyggnaden är densamma på alla våningsplan.



SKALA 1:200

