

A close-up photograph of two hands shaking in a firm grip. The hands are positioned in the center of the frame, with the fingers interlocked. The person on the left has a darker skin tone, while the person on the right has a lighter skin tone. Both are wearing dark, possibly black, long-sleeved jackets. The background is a soft-focus green, suggesting an outdoor setting with foliage. The overall mood is one of strength, agreement, and partnership.

TILLSAMMANS NÅR VI LÄNGRE

HÅLLBARHETSREDOVISNING 2021

Derome



Innehåll

Året i korthet.....	3
Magnus har ordet.....	4
Om Derome	5
Ansvarsfullt företagande	6
Klimatneutralitet	12
Cirkularitet.....	19
Hållbara produkter & tjänster	24
Jämställdhet	32
Ekonomisk hållbarhet & samhällsengagemang	36
Väsentlighetsanalys	38
Bilaga 1: Våra verksamheter	42

Året i korthet

2021 var ett intensivt år med fortsatt expansion och utveckling samtidigt som vi hanterade effekter av pandemi och ojämna flöden av insatsvaror. Här är några av våra höjdpunkter och siffror från året som gått.


11 mkr
i omsättning


1,2 mkr
I RESULTAT

INVESTERINGAR 
1,3 mkr

2800
medarbetare

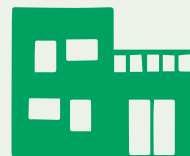


VARAV 300 NYA MEDARBETARE
UNDER 2021.

Derome stödjer

150
föreningar och
projekt.

Vårt första
klimatdeklarerade
hus på marknaden.



Derome bidrar med
2000
nya hem runt om
i Sverige.

540

MWh
egenproducerad
solenergi.



2021 REKRYTERADE DEROME

25% kvinnor

Sveriges byggbransch består
idag endast av 9% kvinnor.



72%

av alla leveranser med våra egna fordon har
skett med fossilfria drivmedel under 2021.

 **34%**

material-
återvinningsgrad.

62%

lägre klimatavtryck
jämfört med en
traditionellt byggd
förskola.



FÖRSKOLAN HOPPET

Innovationsprojektet med Göteborgs Stad som är startskottet för fossilfritt byggande. Vi prövar nya vägar och delar lärdomar med branschen.

» Deromes hållbarhetsarbete har rätt fokus och vi vill se ett fortsatt driv i utvecklingen «

/från intressentdialogen

RESAN TILL ETT CIRKULÄRT BYGGANDE

I projektet InFutureWood vill Derome stödja trähusindustrins omställning i hela byggkedjan.

– Vi vill vara med när den cirkulära omställningen tar fart, säger Anders Carlsson, hållbarhetschef.



»Hållbarhet skapar nya möjligheter«

Utveckling, samarbete och drivkraft - tre ord som beskriver vår vilja till ett ansvarsfullt företagande. Inom Derome har vi satt mål och aktiviteter för att bli klimatneutrala i vår egen verksamhet 2030 och i hela värdekedjan 2045. Medarbetarnas engagemang är avgörande för att lyckas.

Bygg- och anläggningsbranschen står idag för en stor del av våra gemensamma utsläpp, men tar stora kliv för att utveckla ny teknik och nya arbetsätt. Derome utmanar och utvecklar för att kunna hjälpa allt fler kunder utan att öka vår egen klimatpåverkan.

Att investera i både verksamhet och människor är en av nycklarna för att minska vårt klimatavtryck och öka vår resurseffektivitet. Det sker genom större satsningar på innovationer och ny teknik, men också i det dagliga där varje enskild medarbetare bidrar i arbetet med ständiga förbättringar. Jag är stolt att vi under 2021 skapat fler än 12 000 förbättringar inom koncernen, som hjälper oss att göra vardagen enklare för både kunder och medarbetare.

Trots pandemi och oro i omvärlden har vi under året tagit kliv inom hela kedjan från skog till färdigt hus. Vi hjälper fler skogsägare att certifiera sin skog, ställer om till större andel fossilfria drivmedel i vår fordonsflotta och trimmar processer och produkter för att minska avtrycken hos oss själva och kunderna. Som familjeföretag har vi en frihet i att långsiktigt satsa på den framtid vi tror på. Vi återinvesterar i verksamheten för att skapa förflyttning och resultat tillsammans med medarbetare, kunder, leverantörer och partners.

Tydlighet och transparens i hållbarhetsarbetet är viktigt. I vår hållbarhetsredovisning för 2021 visar vi både framsteg och förbättringsområden. Och inte minst att vårt fokus på hållbarhet skapar nya möjligheter och samarbeten!

Magnus Andersson, vd och koncernchef

Det här är Derome

Derome är ett familjeföretag i tredje generationen där entreprenörandan som driver oss idag har funnits med sedan starten 1946. Vi har ett brett och unikt erbjudande med allt från trä-, bygg- och järnvaror till färdiga hus och bostadsområden.

Vår kedja börjar i skogen. Med timmer från skogar i vårt närområde, och i nära samarbete med skogsägaren, förädlar vi virket till trävaror i Deromes egna sågverk. Försäljning sker inom Sverige och via export. Vi producerar takstolar och byggkomponenter och erbjuder ett heltäckande sortiment för bygg- och industrimarknaden via ett 70-tal handels- och uthyrningsanläggningar i södra Sverige. Med egna husfabriker satsar vi på det industriella träbyggsandet och utvecklar mark till kompletta bostadsområden.

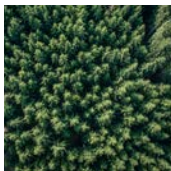
Vår affärsidé är att förenkla kundens vardag genom att utveckla kedjan från skog till färdigt hus. Vår bredd gör oss till en långsiktigt stabil partner med leveransförmåga, kontroll över kvalitet och hållbarhet och god förståelse för kundernas behov, eftersom vi själva använder våra egna produkter.

Våra kärnvärden: långsiktighet, enkelhet, drivkraft och ansvarstagande genomsyrar verksamheten och skapar en samhörighet och familjär stämning. Derome växer med kunderna genom att investera i utveckling av medarbetare, produktion, tjänster och produkter.

Ambitionen är att växa med i snitt tio procent per år över en konjunkturcykel. I den takten kommer vi att vara dubbelt så stora 2030 som idag. För att nå målet har vi ett fokus på ständiga förbättringar i verksamheten.

Läs mer om våra verksamheter i bilaga 1.

VÅRA KÄRNVÄRDEN



LÅNGSIKTIGHET



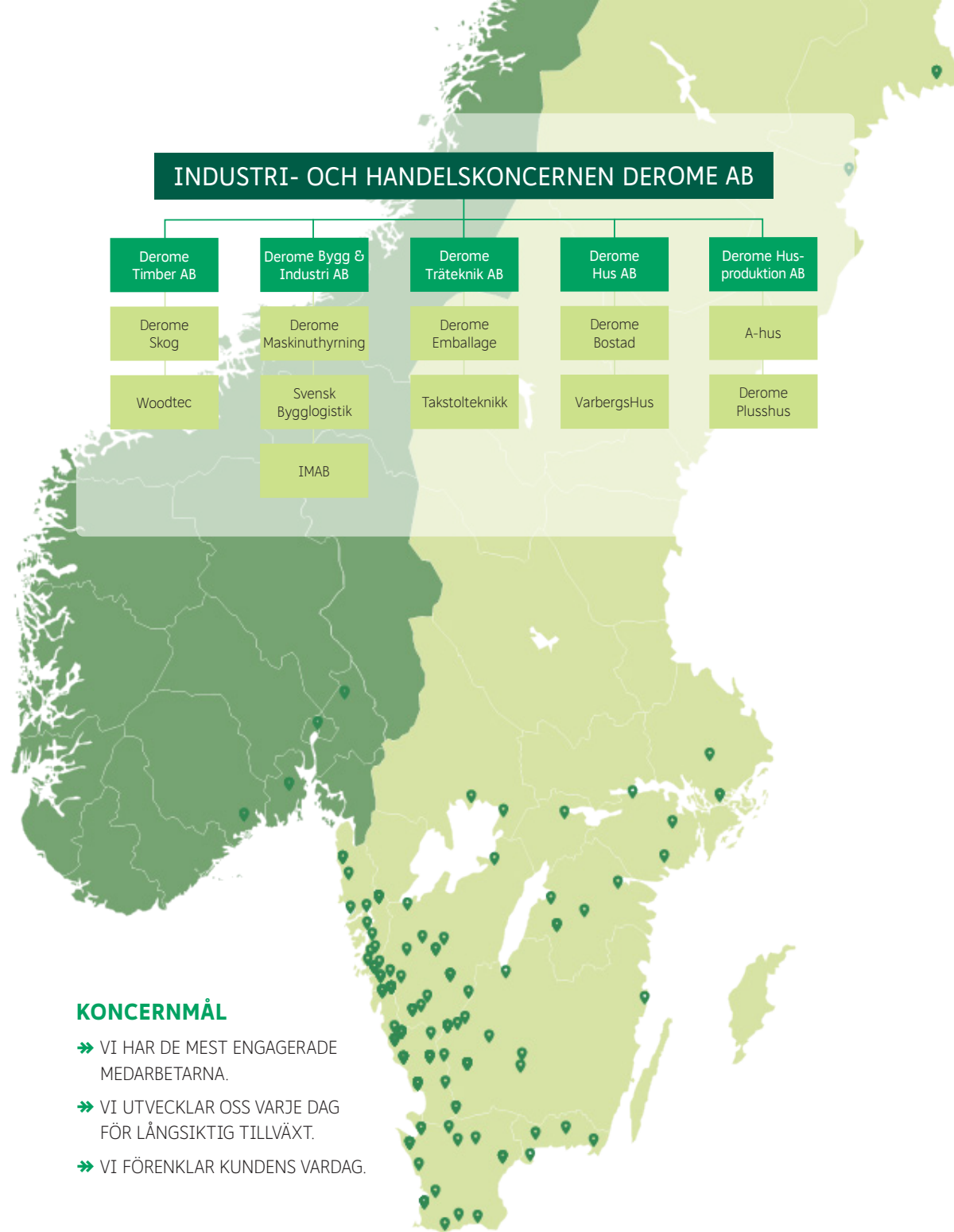
ENKELHET



DRIVKRAFT



ANSVARSTAGANDE



KONCERNMÅL

- ➔ VI HAR DE MEST ENGAGERADE MEDARBETARNA.
- ➔ VI UTVECKLAR OSS VARJE DAG FÖR LÅNGSIKTIG TILLVÄXT.
- ➔ VI FÖRENKLAR KUNDENS VARDAG.

A photograph of two workers, a man and a woman, wearing white hard hats with the 'Derome' logo and dark jackets. They are standing on a construction site, looking at a large set of blueprints held by the man. The woman is holding a folder. The background shows a blurred construction site with scaffolding and materials. The text 'Ansvarsfullt företagande' is overlaid in white on the image.

Ansvarsfullt företagande

Vi tar ansvar hela vägen

Ansvarsfullt företagande handlar om att agera på ett sätt som vi kan stå för, använda resurser så effektivt som möjligt och ta ansvar för människor och miljö. Ytterst är det en överlevnadsfråga för oss som arbetsgivare och samarbetspartner.

Vårt hållbarhetsarbete utgår från våra kärnvärden, koncernens mål och den strategi som guidar oss i det dagliga arbetet där förbättringar, digitalisering, standardisering, innovativa utvecklingsprojekt och ett brett samarbete ger oss kraft att hela tiden bli bättre.

NY STRATEGI PEKAR UT RIKTNINGEN

Under 2021 har vi utvecklat vår strategi och nya mål för hållbarhet. Strategin har brutits ner till handlingsplaner för att skapa tydlighet, kraft och tempo för varje bolag och verksamhet. Det är vd:n i respektive bolag som är ytterst ansvarig för att vidareutveckla handlingsplanerna och bryta ner till aktiviteter för den egna organisationen.

Strategin bygger på befintlig såväl som kommande lagstiftning, liksom nationella och internationella riktlinjer och färdplaner. Inför 2022 har vi påbörjat uppbyggnaden av det team som ska stötta med specialistkunskap inom hållbarhet.

HAND I HAND MED FÄRDPLANERNA

Derome gick tidigt med i "Färdplan för fossilfri konkurrenskraft: Bygg- och anläggningssektorn" – ett branschgemensamt ramverk som täcker in stora delar av vår verksamhet och stämmer väl in i våra mål i både åtgärder och tidplan. Att även ansluta oss till LFM30 var ett steg mot ett klimatneutralt byggande med lämpligt startprojekt i Malmö under 2022. Ramverket för LFM30 ser vi som en rimlig väg med metodiker som bygger på samsyn inom branschen och som hjälper oss uppnå ett klimatneutralt byggande på sikt.

Vi mäter och följer upp utfallet av hållbarhetsarbetet regelbundet. Under 2022 planeras ett fortsatt arbete med nedbrytning av mål och delmål inom våra strategiska fokusområden. Handlingsplaner och utvecklingen mot framtagna nyckeltal kommer att följas mer frekvent än tidigare. Att veta hur vi ligger till stärker och guidar oss i arbetet.

HÅLLBARA PRODUKTER & TJÄNSTER

Klimatneutralitet

Klimatanpassning

Cirkularitet

Förebyggande och begränsning
av miljöföroreningar

Hållbart skogsbruk och
biologisk mångfald

Etik och hållbar entreprenörs-
och leverantörskedja

Social hållbarhet

Våra mål

Målen vi enats kring hjälper oss att styra verksamheten i en mer hållbar riktning. De utgår från FN:s 17 hållbarhetsmål och det är inom fyra områden vi valt att lägga vårt fokus i utvecklingsarbetet:

Klimatneutralitet	Cirkularitet	Hållbara produkter & tjänster	Jämställdhet
<ul style="list-style-type: none"> ➔ 2030 i egen verksamhet. ➔ 2045 i hela värdekedjan**. 	<ul style="list-style-type: none"> ➔ RESURSEFFEKTIVITET Avfallsmängd ska minska med 50 procent till 2030 (jmf 2019). ➔ SORTERINGSGRAD Vi ska sortera ut allt vårt överblivna material för återbruk eller materialåtervinning 2030**. ➔ MATERIALÅTERVINNINGSGRAD Vi ska öka andelen av vårt avfall som återbrukas och återvinns till 75 procent 2030. 	<ul style="list-style-type: none"> ➔ 2023 ska vi tillhandahålla information om miljöprestandan hos samtliga av våra egenproducerade produkter. ➔ 2025 ska vi redovisa klimatavtrycket för alla Deromes egenproducerade produkter, från hyvlad byggvara till flerbostadshus*. ➔ 2030 ska alla våra småhus vara klimatneutrala, totalt för bygg- och driftskede**. 	<ul style="list-style-type: none"> ➔ 2030 ska vi ha en jämnare balans mellan kvinnor och män i företaget och vi ska uppfattas av medarbetare som ett jämställt företag.

*Målet har justerats under 2021
**Målet har lagts till under 2021

DEROMES HÅLLBARHETSARBETE UTGÅR FRÅN FN:S GLOBALA MÅL FÖR HÅLLBAR UTVECKLING



Certifieringar

Deromes certifieringar är en viktig del i hållbarhetsarbetet och driver vår utveckling mot ständiga förbättringar och spårbarhet genom hela kedjan från skog till färdigt hus.

SPÅRBARHETSCERTIFIERING FÖR TRÄVAROR PEFC™

Derome Timber, licenskod: PEFC/05-32-195
Derome Bygg & Industri*, licenskod: PEFC/05-37-169
Derome Träteknik, licenskod: PEFC/05-37-278



SPÅRBARHETSCERTIFIERING FÖR TRÄVAROR FSC®

Derome Timber, licenskod: FSC-C103858



Märkt för
ansvarsfullt
skogbruk

MILJÖLEDNING MILJÖDIPLOM – SVENSK MILJÖBAS standard

Derome Bygg & Industri, certifikatsnummer: 201801782
Derome Träteknik, certifikatsnummer: 201801782



KVALITETSLEDNING ISO 9001:2015

Derome Husproduktion, certifikatsnummer: C001368
Derome Hus, certifikatsnummer: 5343



MILJÖLEDNING ISO 14001:2015

Derome Timber, certifikatsnummer: 1566 M
Derome Husproduktion, certifikatsnummer: C001369
Derome Hus, certifikatsnummer: 5343 M



Visste du att...

2022 kommer Deromes första Svanencertifierade bostäder att byggas i Fjärås, Vallbyn.

Derome Hus certifierar flera bostadsprojekt enligt Miljöbyggnads standard och har en grundlicens för produkt och produktion hos Svanen (licensnummer: 3089 0133)

*12 av 51 anläggningar

Hållbara inköp

För att kunna bidra till både kundernas och våra egna klimatmål utvecklar vi ständigt arbetet med ansvarsfulla inköp. Målet är att redovisa tydlig miljödata för alla produkter vi köper in, säljer och själva använder.

Under 2021 har vi uppdaterat våra leverantörsavtal och skärpt de krav vi ställer uppströms i leverantörskedjan. Kraven utgår från Deromes uppförandekod och syftar till att säkerställa att Derome och våra leverantörer har säkra arbetsvillkor, att anställda respekteras och behandlas med värdighet och att tillverkningsprocesser sker med hänsyn till såväl yttre som inre miljö.

MILJÖKRAV OCH UPPFÖRANDEKOD

Sedan 2013 har miljökrav och uppförandekod varit en del av Deromes inköpskrav och fram till nu har 98 procent av våra avtalsleverantörer bekräftat att de följer kraven. Uppförandekoden är i linje med principerna om mänskliga rättigheter, arbetsrätt, miljö och antikorrupcion enligt FN:s Global Compact, FN:s allmänna förklaring om de mänskliga rättigheterna, ILO:s kärnkonventioner, OECD:s riktlinjer för internationella företag samt branschstandarder.

Vi har idag en begränsad direkt internationell handel. Största delen av våra inköp görs på den Europeiska och Skandinaviska marknaden med undantag för direkta inköp av främst träbaserade material där våra avtal bland annat ställer krav på regler för skogsbruk och information om ursprung.

Likt övriga byggbranschen ser vi ett behov av digitalisering och standardisering av transparent miljödata tillsammans med en branschstandard för hur relevant miljödata ska delas. Här driver Derome tillsammans med andra branschaktörer arbetet med att berika och standardisera data.





Vi utmanar det som är

Samarbete är avgörande för att vi ska vara konkurrenskraftiga i framtiden och ha en förmåga att utveckla nya kunderbjudanden. Vi utmanar oss själva och branscher vi verkar inom genom att initiera och delta i innovationsprojekt.

INFUTUREWOOD

2021 slutfördes projektet InFutureWood som tittat på möjligheterna att återbruka byggkomponenter. Från resultaten har Derome utvecklat en ny lösning för hur byggdelar ansluts vid montage. Den nya tekniken, som vi planerar att implementera under 2023, underlättar nybygget samtidigt som den efterlämnar en mer komplett byggdelen som den dag byggnaden behöver monteras ned. [Läs mer om projektet.](#)

FÖRSKOLAN HOPPET

I december 2021 överlämnade Derome förskolan Hoppet till Göteborgs Stad. Den unika förskolan, som uppmärksammats stort för sitt målmedvetna hållbarhetsfokus, har hjälpt Göteborgs Stad att minska klimatavtrycket med 62 procent jämfört med en traditionellt byggd förskola. Ett resultat som bland annat uppnåtts genom att använda trä som ersättning för material med högre klimatavtryck. [Läs rapporten.](#)

Arbetet med förskolan Hoppet kommer nu stå modell för Göteborgs Stads fortsatta arbete mot målet att minska klimatavtrycket i sitt eget byggande.

På samma sätt blir lärodomarna centrala för Derome. Under 2021 har vi fördelat erfarenheterna från förskolan Hoppet, och under 2022 kommer vi att genomföra ytterligare byggprojekt där vi med nya metoder och material kan bygga villor och bostadsområden med ännu lägre klimatavtryck.

Här står byggande i trä självklart i fokus. För vi vet att en omställning till en produktion baserad på förnybar träråvara är den snabbaste vägen till minskat klimatavtryck inom byggbranschen.

Förskolan Hoppet är byggd med en stor andel trä, både utvändigt och i stommen.
Foto: Felix Gerlach

Klimatneutralitet

Bygg- och anläggningssektorn står för en betydande del av Sveriges totala utsläpp av växthusgaser. Derome vill bidra till en framtida klimatneutral och konkurrenskraftig byggsektor. Målet är att vi ska vara klimatneutrala i vår egen verksamhet 2030 och i hela värdekedjan 2045.

Omvärld & Strategi

DETTA STYR OCH PÅVERKAR:

- ▲ Klimatkrisen är vår tids största utmaning där vi tillsammans måste ställa om för att bromsa klimatförändringarna och minska mängden koldioxidutsläpp.
- ▲ För att minska utsläppen behöver fossila drivmedel fasa ut och ersättas med elektrifiering och fossilfria drivmedel. Ny teknik, digitala lösningar och långsiktiga politiska och ekonomiska spelregler på marknaden är några av verktygen för att skynda på utvecklingen.
- ▲ Det finns en osäkerhet kring ett eventuellt beslut på EU-nivå om koldioxidbeskattning på fossilfria bränslen. Utfallet påverkar oss ekonomiskt eftersom transporter är en stor del av vår verksamhet. Vi följer utvecklingen noga.
- ▲ Övergången till fossilfritt bränsle är nyckeln till att minska Deromes klimatbelastning. Vi kan också reducera klimatpåverkan genom att effektivisera energianvändningen i våra processer och lokaler, samt säkerställa att vi använder förnybar energi.
- ▲ För övergång till förnybara energislag är vår ambition att köpa el eller fjärrvärme som är ursprungsmärkt, miljömärkt eller genom att själva tillverka förnybar el genom solceller på våra anläggningar.

Mål & Insatser

MÅL:

DEROME SKA VARA KLIMATNEUTRALA:

- 2030 I EGEN VERKSAMHET*
- 2045 I HELA VÄRDEKEDJAN**

INSATSER UNDER ÅRET:

- ▲ Fortsatt arbete med utfasning av bränslen för både leveranser och logistik:
 - byte av bränsletank från diesel till fossilfritt på vår anläggning i Ytterby. Nu försörjer tre av nio tankar våra fordon med fossilfritt drivmedel.
 - beställning av nya tankar för fossilfritt bränsle för Deromes resterande sex tankar.
- ▲ Ersatt bensin- och dieseldrivna truckar med eldrivna. 2027 beräknas hela truckflottan vara elektrifierad.
- ▲ Emissionsfaktorer har lagts in i vårt transportplaneringsystem.
- ▲ Planering för att kunna mäta klimatpåverkan från varje enskild transport har påbörjats och beräknas vara på plats under 2022.
- ▲ I beräkningen av egenproducerad energi från solceller räknar vi nu med produktionen från både Värö och Tanumshede. 2020 inkluderades enbart Värö.
- ▲ Fortsatt utbyggnad av solceller i Tanumshede med en kapacitet på 245 kWp som ger ca 200 000 kWh/år.
- ▲ Fortsatt process för att ersätta våra tjänstebilar med elbilar.
- ▲ Bränsleförbrukning för tjänstebilar inkluderas nu i beräkningen av vårt klimatavtryck.
- ▲ Övergång till LED-belysning i samtliga nya och renoverade verksamheter.
- ▲ För att kartlägga och rapportera vår totala klimatpåverkan har vi lagt till målet att Derome ska vara klimatneutrala i hela värdekedjan 2045.

* Målet avser Scope 1 och 2 enligt definitionen i Greenhouse Gas Protocol

** Målet avser Scope 1, 2 och 3 enligt definitionen i Greenhouse Gas Protocol

Utfall

UTVECKLING UNDER ÅRET:

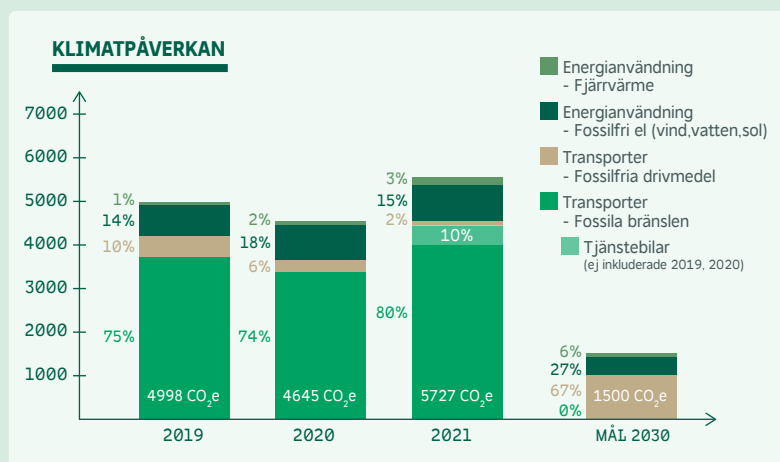
Året har präglats av en hög efterfrågan av våra tjänster och produkter med en ökad omsättning och försäljning som följd. Det har i sin tur lett till en ökad resursanvändning och högre utsläppsnivåer av koldioxidemissioner CO₂e. En direkt jämförelse mellan klimatpåverkan och omsättning visar att den procentuella omsättningsökningen är högre än ökningen av koldioxidutsläppen och att utsläppen relativt sett minskat.

UTVECKLING	+ - SEDAN 2020
Ökning omsättning	+ 22,5%
Totalt utsläpp CO ₂ e (Scope 1 och 2)	+ 19%
Totalt utsläpp CO ₂ e (Scope 1)	+ 20%*
Total ökning förbrukad bränslemängd	+ 16%**
Totalt utsläpp CO ₂ e (Scope 2)	+ 14%
Producerad energi från solceller, MWh	+ 60%***

* Därav 10% ökat CO₂e pga. inkludering av tjänstebilar, tillagda i redovisningen 2021

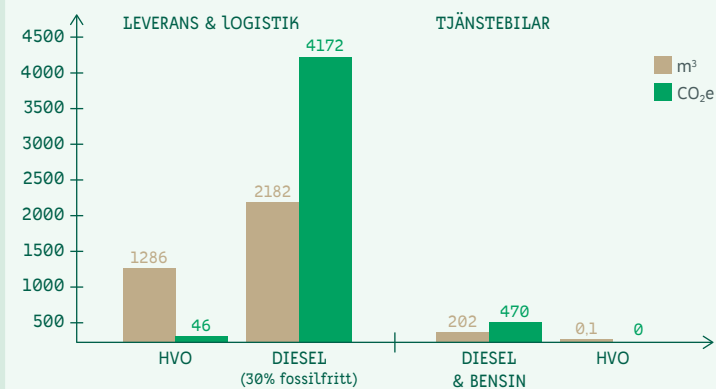
** Därav 5% ökat m³ pga. inkludering av tjänstebilar, tillagda i redovisningen 2021

*** För 2020 redovisades produktion från Våröanläggningen för 2021 har även Tanumshede inkluderats



- ▲ Vår totala klimatpåverkan har ökat, till stor del som en direkt följd av ökad produktion, försäljning och leverans. Att vi har avtal med samma elleverantör för i stort sett samtliga anläggningar och fabriker har gjort att vi fångar data på ett mer korrekt och effektivt sätt. För 2021 har vi även inkluderat bränsleförbrukning och klimatpåverkan från våra tjänstebilar som också medfört en ökning av våra CO₂e utsläpp.
- ▲ En annan aspekt som påverkar emissionsfaktorerna mellan 2020 och 2021 är att grunden för beräkning av emissionsfaktorn har ändrats, utanför Deromes kontroll. Förändringar av emissionsfaktorer är en naturlig följd av successiva förändringar med politiska styrmedel eller teknisk utveckling. De kan också bero på mer tillfälliga förändringar som tillgång på råvaror, ändringar i produktionsprocesser eller förändrade logistikflöden.

FÖRBRUKAT BRÄNSLE, ORSAKAT CO₂e

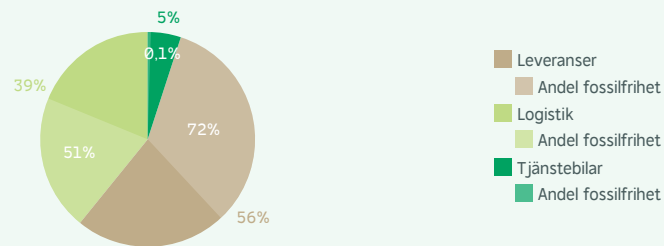


- ▲ Det är stor skillnad mellan emissionsfaktorer för fossilfritt och fossilt bränsle, även en mindre ökning av förbrukningen av fossilt bränsle påverkar klimatpåverkan markant.
- ▲ Ökningen av bränsleförbrukningen jämfört med det ökade klimatavtrycket visar att den större delen av ökningen är baserad på fossila drivmedel. Därtill att fem procent av den ökade bränsleförbrukningen utgörs av de bränsledrivna tjänstebilar, som körs helt på fossila bränslen.

Utfall

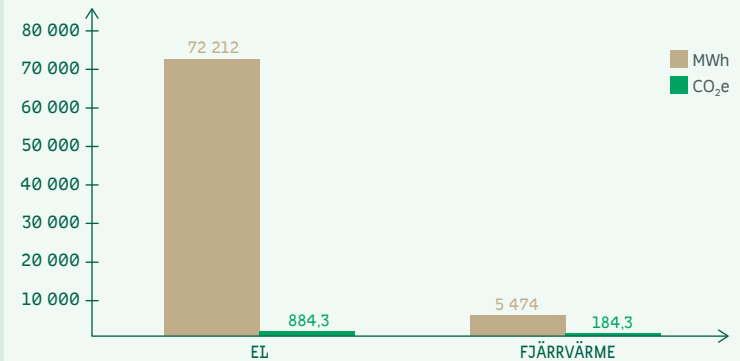
UTVECKLING UNDER ÅRET:

FÖRDELNING BRÄNSLEFÖRBRUKNING



- ▲ Bränsleförbrukningen har ökat med 16 procent till en total förbrukning för 2021 på 3 670 m³. I dessa 16 procent ingår den ökning som våra tjänstebilar gett upphov till (fem procent) som inte fanns med i beräkningarna för 2020.
- ▲ Andelen fossilfritt bränsle för Deromes egna transport- och logistikflotta är 55 procent, 2020 var siffran 53 procent.
- ▲ Vi har ökat vår fossilfrihet för leveranser med fem procent* under 2021 där 72 procent av alla leveranser med egna fordon har gjorts med fossilfria drivmedel. Detta tack vare fler tankar för fossilfritt bränsle och successiv förnyring av transportflottan.

FÖRDELNING FÖRBRUKNING MWh, ORSAKAT CO₂e



- ▲ 98 procent av den el vi köpt under 2021 levereras av vår avtalsleverantör och är helt fossilfri.
- ▲ Derome tillhandahåller nu cirka 160 laddstolpar för bilar vid våra kontor och fabriker.
- ▲ I takt med att elektrifieringen av truckar går framåt har vi nu även cirka 200 laddplatser på våra anläggningar och fabriker.
- ▲ Vi har ökat mängden egenproducerad solenergi under året. Totalt har våra solpaneler genererat 540 MWh, en ökning med cirka 60 procent under 2021.

Planen framåt

PRIORITERINGAR I NÄSTA STEG:

- ▲ Kartlägga relevanta Scope 3-aspekter och identifiera mätmetoder.
- ▲ Fortsätta arbetet med att fasa ut fossila bränsle och energikällor.
- ▲ Inkludera externa leverantörers transporter i transportplaneringsystemet, samarbeta för ökad fossilfrihet och regelbundet följa upp utvecklingen även för dem.
- ▲ Fortsatt elektrifiering av truckflottan som beräknas vara genomförd 2027.
- ▲ Arbeta fram en tjänstebilspolicy som styr mot elektrifierade tjänstebilar.
- ▲ Kartlägga energiförbrukning och identifiera möjligheter till energieffektivisering i produktion och på bygg- och industrihandel.
- ▲ Fler investeringar i solceller på våra anläggningar.

SCOPE 1

Förbränning i egna fordon, anläggningar och fastigheter



SCOPE 2

Användning av köpt energi



SCOPE 3

Utsläpp från inköp av varor och tjänster samt utsläpp relaterat till kundens användning av våra produkter



Omställning till fossilfria bränslen och energislag

I vårt arbete för att nå klimatneutralitet är effektiva transporter och användningen av fossilfritt bränsle och energilösningar exempel på avgörande faktorer.

SMARTA LÖSNINGAR FÖR TRANSPORTER OCH DRIVMEDEL

Inom vårt eget åkeri med cirka 70 fordon arbetar vi intensivt med att fasa ut fossila drivmedel och hitta smarta lösningar kring samordnad frakt och en mer effektiv logistikkedja.

Vi har även samarbete med ett antal externa transportörer och åkerier för leverans av byggmaterial, virke och huskomponenter inom landet och till Norge. Virke transporteras också med båt till Europa och övriga världen. På sikt vill vi att alla transporter ska ske med fossilfritt bränsle eller el.

EFFEKTIV ENERGIANVÄNDNING

Bredvid transporterna är energiförbrukningen ett viktigt insatsområde där vi genomför kartläggningar och arbetar med handlingsplaner för att effektivisera energianvändningen. Till alla våra anläggningar har vi tecknat avtal med Varberg Energi om 100 procent fossilfri och förnybar energi.

Vi investerar i alternativa energislag såsom vind- och solkraft och har ett strategiskt samarbete med solcells företaget

Paneltaket. Tillsammans arbetar vi för att öka produktionen av solenergi och skapa förutsättningar för våra kunder att göra bra miljöval. Exempel är vår takstolsfabrik i Tanumshede där Paneltaket under 2021 installerat solceller på 255 kW som kommer att svara för cirka tio procent av fabriken elförbrukning.

Vi fortsätter ta hand om och förädla biprodukter som bildas på våra sågverk och produktionsanläggningar. Av spånnet tillverkar vi pellets och briketter och övriga restmaterial blir till biobränsle som förbrukas internt eller säljs vidare till lokala fjärrvärmeverk där bioenergi genereras.

Varje år producerar vi 65 000 ton pellets och 12 000 ton briketter som används till att ersätta fossila bränslen.

VISSTE DU ATT...

Vår fabrik i Värö har Sveriges största solcellsanläggning på tak. Den står för 60 procent av elförsörjningen och resterande del drivs med köpt fossilfri elkraft från vind, vatten och sol.





CASE

På god väg mot fossilfria transporter

Transporter är en av de största klimatbovarna i samhället och en av våra prioriterade insatser är att fordonsflottan drivs med fossilfria bränslen. Glenn Eliasson, transportchef inom Derome driver arbetet tillsammans med övriga kollegor.

– Idag är cirka 55 procent av koncernens totala transporter fossilfria och i vår bygg- och industriverksamhet är siffran cirka 72 procent för leveranser till kund. Vi genomför en stor förflyttning och målet är att ha en helt fossilfri fordonsflotta en bra bit innan 2030, berättar Glenn Eliasson.

Den absoluta majoriteten av fordonen körs med HVO100, ett 100 procent förnybart och fossilfritt drivmedel. Det är främsta alternativet till den vanliga dieseln idag, men utvecklingen går fort och det händer mycket inom andra bränsleslag.

– Vi ser att andra fossilfria alternativ, som el och vätgas, snabbt blir vanligare. Eldrivna lastbilar kommer användas allt mer för lokala och regionala transporter och på sikt kan vätgas bli ett bra komplement till HVO inom fjärrtransporter.

Förutom i den egna verksamheten är det avgörande att samarbeta och driva på utvecklingen även utanför organisationen.

– Många av vår externa samarbetspartners kör idag fossilfritt, men inte alla. Det är viktigt att vi är en tydlig kravställare på att utvecklingen ska gå mot fossilfria transporter även för dessa leveranser.

– En utmaning är att EU inte har fattat ett långsiktigt beslut om eventuell koldioxidbeskattning på fossilfria bränslen. Vi har hittills sluppit en sådan skatt, men frågan är uppe till diskussion varje år. Det försvårar en långsiktig planering.

EGET ÅKERI OCH SAMARBETEN

Derome har ett eget åkeri och ett brett samarbete med många transportörer runt om i landet. Åkeriet består av ett 50-tal kranbilar som levererar byggmaterial från företagets regionlager till kundernas byggarbetsplatser, och ett 20-tal fjärrfordon som bland annat levererar hus samt virke och material till Deromes bygg- och industrihandel. Totalt rullar Deromes fordon omkring 500 000 mil per år med en sammanlagd förbrukning på cirka två miljoner liter bränsle.

Cirkularitet

För att klara klimatmålen i Agenda 2030 jobbar byggbranschen för att gå från linjära till cirkulära affärsmodeller, materialflöden och processer. I en ideal cirkulär ekonomi existerar inte avfall, vilket betyder att vi måste minska resursanvändningen. Till 2030 har Derome som mål att minska avfallsmängden 50 procent (jmf 2019), sortera ut allt överblivet material för återbruk eller materialåtervinning och öka andelen avfall som återbrukas eller återvinns till 75 procent.

Omvärld & Strategi

DETTA STYR OCH PÅVERKAR:

- ▲ Med ambitionen att bli världens första fossilfria välfärdsland, har Sveriges regering beslutat om en nationell strategi för cirkulär ekonomi. Omställningen till cirkulär ekonomi och cirkulära materialflöden är nödvändig för att minska det stora uttaget av naturresurser idag. I det arbetet behöver alla; Företag, organisationer och centrala aktörer i samhället bidra. Derome vill vara med i omställningen och ta vårt ansvar, för att kommande generationer ska kunna leva ett gott liv med samma möjligheter som idag.
- ▲ För att nå våra mål och ständigt utvecklas behöver vi samverka med andra aktörer i branschen. Därför krokar vi arm med vår avfallsentreprenör, leverantörer, kunder och andra samarbetspartners.
- ▲ Att mäta och följa upp resurseffektiviteten i varje verksamhet är en del av strategin framåt. Att varje fabrik och anläggning tydligt kan se sin egen utveckling tror vi kommer skapa förändringskraft.

Mål & Insatser

MÅL:

RESURSEFFektivITET: AVFALLSMÄNGDEN SKA MINSKA MED 50 PROCENT TILL 2030 (JMF 2019).

SORTERINGSGRAD: VI SKA SORTERA UT ALLT VÅRT ÖVERBLIVNA MATERIAL FÖR ÅTERBRUK ELLER MATERIALÅTERVINNING 2030.

MATERIALÅTERVINNINGSGRAD: VI SKA ÖKA ANDELEN AV VÅRT AVFALL SOM ÅTERBRUKAS OCH ÅTERVINNS TILL 75 PROCENT 2030.

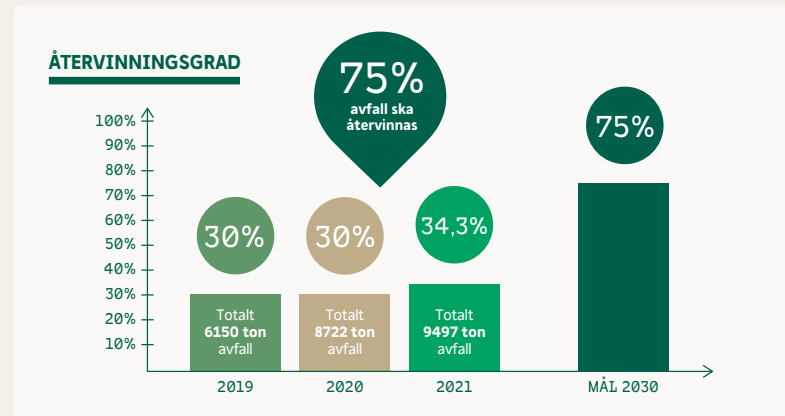
INSATSER UNDER ÅRET:

- ▲ Fortsatt samarbete med avfallsentreprenör för en förenklad och förbättrad resursanvändning.
- ▲ Intensifierat arbete för att minska spillet i våra fabriker genom översyn av produktionsmetoder, konstruktionslösningar och leverantörssamarbeten.
- ▲ Uppdaterad avfallsplan för byggplats.
- ▲ Lärdomar från vårt innovationsprojekt förskolan Hoppet med hög sorterings- och återvinningsgrad.
- ▲ För att kunna ställa om cirkulärt har vi under året adderat ett mål för sorteringsgrad*.

*Målet har lagts till under 2021

Utfall

UTVECKLING UNDER ÅRET:



	2019	2020	2021	FÖRÄNDRING,%*
Totalt ton avfall	6 150	8 722	9 497	8,2
Sorteringsgrad, %			71,2	-
Kg avfall/omsättning, Mkr	0,80	1,02	0,86	-18

*Jämförelse mellan 2020 och 2021

- Under 2021 har vi ökat vår totala mängd avfall jämfört med 2019 och 2020. Det beror i huvudsak på en ökad omsättning och produktion. Ökningen för avfallet är lägre jämfört med omsättningen vilket innebär att vi relativt sett har minskat vårt avfall.
- Vårt arbete med att förbättra sorterings effektiviteten har mätts och sorteringsgraden uppgår till 71 procent.
- Vårt ökade fokus inom sortering har varit en bidragande faktor till att vi tagit kliv framåt på materialåtervinningsområdet.

Planen framåt

PRIORITERINGAR I NÄSTA STEG:

- Öka uppföljningsfrekvensen mot våra målområden, identifiera utmaningar som behöver lösas i avfallshandlingen och intensifiera arbetet med att hitta fler kanaler för avsättning av spill och överblivet material.
- Samarbeta med avfallsentreprenör kring utbildning inom avfallshandling, sortering och möjligheter till återbruk/materialåtervinning.
- Påbörja en kartläggning av spillmängder och undersöka olika möjligheter för återbruk och materialåtervinning.
- Under 2021 har vi påbörjat ett arbete för att kartlägga våra plastflöden i syfte att minska plastanvändningen och samtidigt öka recirkulationen av plast. Arbetet med att mäta och utvärdera kommer under 2022 att följas av ett pilotprojekt där förpackningsplast med olika andelar recirkulerade råmaterial testas i verksamheten.

Mätningar ger grund för ökad resurseffektivitet

Genom att utveckla effektiva processer, förbättrade arbetssätt och ny teknik kan vi få ett mer optimalt användande av våra resurser. Utveckling sker genom kunskapsutbyte och samarbete.

MINSKAT SPILL OCH ÖKAD ANDEL ÅTERBRUK

Inom Derome jobbar vi för att öka resurseffektiviteten och minska mängden spill som går till avfall, det översta steget i avfallstrappan. Det spill som ändå uppstår, ska så långt det är möjligt gå till återbruk och materialåtervinning.

Vi har förberett oss för att löpande kunna mäta avfallsmängder, sorteringsgrad och grad av återbruk och materialåtervinning. Ett arbete som ska ske strukturerat från 2022.

Våra medarbetares vilja att bidra med sparsamhet och effektiv sortering är viktig. Att mäta och redovisa effekten av insatserna är därför en prioriterad insats framåt.

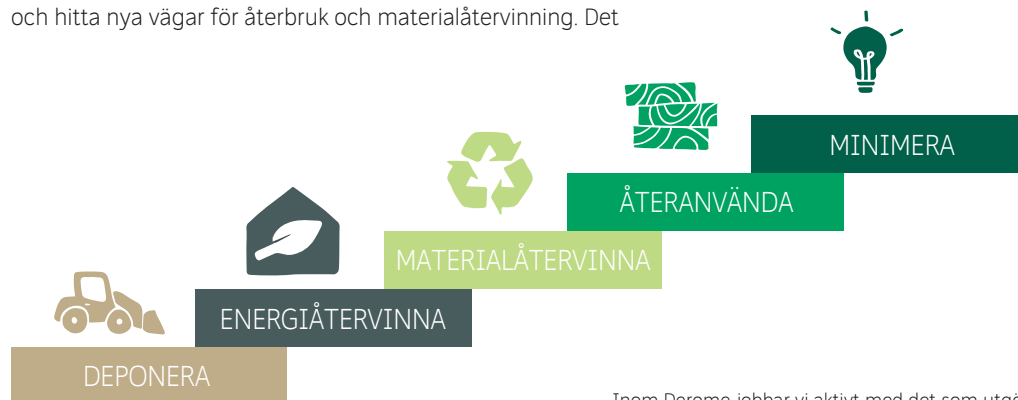
INNOVATION GENOM SAMARBETE

Vi arbetar för att öka sorteringsgraden på våra olika enheter och hitta nya vägar för återbruk och materialåtervinning. Det

gäller både i vår egen verksamhet och tillsammans med våra partners. Exempelvis samarbetar vi med en dörrtillverkare kring träspill där spillet kan omvandlas till en långlivad förädlad produkt istället för att bli avfall eller energi.

Ett löpande samarbete med vår avfallsentreprenör syftar till att öka återvinningsgraden. Dessutom söker vi lokal och regional samverkan för nya cirkulära lösningar och förutsättningar för en mer hållbar utveckling.

Under 2021 slutfördes byggnationen av förskolan Hoppet tillsammans med Göteborgs Stad. Ett projekt som mynnade ut i en mängd nyttiga erfarenheter kring sortering och återvinning på en byggarbetsplats. Lärdomar som nu blir till kunskap för hela branschen att nyttja. Ta del av lärdomarna i förskolan Hoppets [klimatrapport](#).



Inom Derome jobbar vi aktivt med det som utgör första steget i avfallstrappan, det vill säga att förebygga avfall.





CASE

Hur bygger vi trähus idag för att cirkulera dem i framtiden?

Under 2021 slutfördes forskningsprojektet InFuture-Wood; Ett europeiskt projekt med deltagande från 22 universitet och industriföretag från sju europeiska länder. Derome deltog i projektet, där syftet var att stödja trähusindustrins omställning i hela byggkedjan: design, konstruktion, demontering och återanvändning.

– Intresset kring cirkularitet ökar och vi ser nya krav på att byggnader ska gå att ta isär för möjliggörande av återbruk, säger Anders Carlsson hållbarhetschef inom Derome.

Projektet har pågått under tre år och har resulterat i utvecklingen av ett nytt sätt att ansluta byggdelar vid montering. Derome planerar att implementera den nya tekniken 2023.

ÅTERANVÄNDNING AV TRÄKOMPONENTER

Förhoppningen är att byggindustrin ska minska sin miljöpåverkan och att andelen höghus i trä ska öka. Målsätt-

ningen är att branschen ska bygga med så rustika lösningar och så låga klimatavtryck som möjligt. När vi kan ta vara på byggdelar efter husets hela livstid, minskar belastningen på miljön samtidigt som det ger ekonomiska fördelar.

Inom projektets ramar har vi granskat möjligheten att återanvända träkomponenter i byggnader.

– Inom Derome vill vi vara med när den cirkulära omställningen tar fart. Det handlar om ansvarstagande och om vår långsiktiga överlevnad. Projektet har fokuserat på innovation genom samverkan: vi lyssnar och tar del av andras erfarenheter och delar med oss av vår egen kompetens och kunskap.

Ett ökat intresse och nya krav på cirkularitet driver på utvecklingen, enligt Anders Carlsson hållbarhetschef inom Derome.

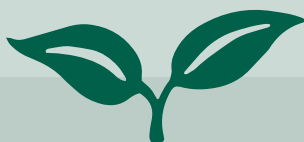
Hållbara produkter & tjänster

Genom att beräkna och delge våra produkters miljö- och klimatprestanda kan vi förenkla för kunderna, visa att vi lever upp till lagkrav och följa resultatet av våra ständiga förbättringar. Deromes mål är att 2023 tillhandahålla information om miljöprestandan hos alla egenproducerade produkter och till 2025 redovisa klimatavtrycket hos alla egenproducerade produkter (från hyvlad trävara till flerbostadshus). År 2030 ska Deromes småhus vara klimatneutrala (för bygg- och driftskede).

Omvärd & Strategi

DETTA STYR OCH PÅVERKAR:

- ▲ Kontroll av miljö- och klimatdata på produkter ökar, inte minst från våra kunder. Kunder och myndigheter ställer krav på att vi ska kunna tillhandahålla information om till exempel material, kemiskt innehåll, ursprung och spårbarhet.
- ▲ Vid årsskiftet 2021/2022 införde Boverket lagkrav på att klimatdeklarera nya byggnader. Det gäller för uppförande av lokaler och flerbostadshus och syftar till ökad kunskap om klimatpåverkan genom hela livscykeln. Detta medför att vi som branschaktör liksom många av våra kunder aktivt behöver säkerställa att de produkter vi erbjuder, använder och bygger in når upp till Boverkets krav på klimat- och miljöprestanda.
- ▲ Sedan införandet av Boverkets lagkrav på klimatdeklaration har efterfrågan på klimatdata ökat. Än så länge är tillgången på specifika klimatdata relativt begränsad, vilket medför att vi inledningsvis behöver använda en kombination av specifik och generiska data.
- ▲ Att vi har verksamhet i hela kedjan från skog till färdigt hus, ger oss möjlighet att utveckla tekniska lösningar och välja material som sänker klimatavtrycket i bostäder.



Visste du att...

Genom att ansluta oss till "Bygg- och anläggningssektorns färdplan för fossilfri konkurrenskraft" och "Lokal färdplan för en klimatneutral bygg- och anläggningssektor i Malmö 2030" har vi åtagit oss att arbeta målfokerat och strukturerat med att minska våra klimatutsläpp.

Mål & Insatser

MÅL:

2023 SKA VI TILLHANDAHÅLLA INFORMATION OM MILJÖPRESTANDAN HOS SAMTLIGA AV VÅRA EGENPRODUCERADE PRODUKTER.

2025 SKA VI REDOVISA KLIMATAVTRYCKET FÖR ALLA DEROMES EGENPRODUCERADE PRODUKTER (FRÅN HYVLAD TRÄVARA TILL FLERBOSTADSHUS)*.

2030 SKA ALLA VÅRA SMÅHUS VARA KLIMATNEUTRALA (TOTALT FÖR BYGG- OCH DRIFTSKEDE).**

INSATSER UNDER ÅRET:

- ▲ Under 2021 har vi fortsatt arbetet med att redovisa våra produkter i byggvarudeklarationer eBVD och miljöbedömningssystem såsom Byggvarubedömningen, BASTA, och Sunda Hus.
- ▲ Vi fortsätter att föra in miljöinformation i vårt PIM-system med målet att all miljöinformation ska finnas integrerad i Deromes affärssystem.
- ▲ Derome deltar och är drivande i projektet "Miljödata nu". Projektets mål är att öka transparens och tillgänglighet till klimatdata för hela branschen.
- ▲ Derome Timber har uppdaterat eBVD:er på flera av sina produktgrupper.
- ▲ Fortsatt arbete med att öka andelen inköpta och sålda FSC® och/eller PEFC™-certifierade trävaror i koncernen.
- ▲ Som en del av den utvecklade strategin har vi delat upp och förtydligat omfattningen av våra mål.

*Målet har justerats under 2021

**Målet har lagts till under 2021

Utfall

UTVECKLING UNDER ÅRET:

BYGGVARUDEKLARATION/ BEDÖMNINGSSYSTEM	ANTAL PRODUKTER/ PRODUKTGRUPPER	REGISTRERANDE BOLAG
eBVD	8 st	Derome Timber
Byggvarubedömningen	11 st	Derome Timber, Derome Bygg & Industri
BASTA	3 st	Derome Timber, Derome Träteknik
Sunda hus	10 st	Derome AB
Svanens husproduktportal	6 st	Derome Timber

- ▲ Alla trävaror som sågas och vidarefördlas i Deromes egna sågverk är FSC- och/eller PEFC-certifierade eller har kontrollerat ursprung.
- ▲ Arbetet med att skapa specifika EPD:er har försenats av svårigheter med att fånga data, men kanske framför allt av externa frågor kring standardisering av metoder och verktyg.
- ▲ Derome Timber har registrerat eBVD:er på samtliga produktgrupper behandlade med eller innehållande kemiska ämnen. Obehandlade produkter är irrelevant att registrera.

Planen framåt

PRIORITERINGAR I NÄSTA STEG:

- ▲ Samarbetsprojektet "Miljödata nu" fortsätter under 2022 för att effektivt och strukturerat kunna fånga och tillhandahålla klimatdata som underlättar klimatdeklarationer enligt kraven från Boverket.
- ▲ Vi fortsätter arbeta för att ta fram de underlag som krävs för att göra beräkningar på klimatavtryck på produkter enligt EPD-standarderna.
- ▲ Ökat samarbete med branschaktörer för att följa EPD-utvecklingen.
- ▲ Vi arbetar vidare för att lägga in och uppdatera våra egenproducerade produkter i byggvarudeklarationen och i något av bedömningssystemen BVB, BASTA, Sunda hus eller Svanens husproduktportal (HPP).
- ▲ Fortsatt ökad andel inköp och försäljning av FSC® och PEFC™-certifierade trävaror.
- ▲ Ökad frekvens av uppföljning för utveckling inom fokusområdet hållbara produkter och tjänster.
- ▲ Växla upp arbetet som ska leda fram till att alla Deromes småhus är klimatneutrala 2030.

Så bygger vi klimatneutrala småhus 2030

Med viljan att ge våra kunder en bra produkt med låg klimatpåverkan har vi som mål att Deromes småhus ska vara klimatneutrala till 2030 för bygg- och driftskedet. För att lyckas behöver vi arbeta på flera plan, med samarbeten och innovationsprojekt, men också med att utveckla våra industriella processer utifrån ett antal delmål. Detta är några av insatserna:



ISOLERING

Vi jobbar för att gå över till ett biobaserat alternativ för isolering av ytterväggar. Exempelvis med cellulosa eller träfibrer.



INTERIÖRA BYGGSKIVOR

Vi ser på alternativ till gipsskivor som idag är ett av de mer "klimattunga" materialen i en byggnation. Till exempel att ersättas med träbaserade skivor.



MINDRE SPILL

Genom att minska mängden spill säkerställer vi att resursförbrukningen minskar och att vi optimerar materialanvändningen.



GRUNDLÄGGNING

Här kommer vi testa olika tekniska lösningar. Bland annat i form av trägrunder, hybridvarianter eller optimerade betonggrunder.



ÅTERVUNNET MATERIAL

Framåt ser vi en ökad användning av material med en högre inblandning av återvunna material.



FOSSILFRIA TRANSPORTER

Leveranser av våra byggdelar ska ske med fossilfritt bränsle till 100 procent.

Vårt mål med dessa insatser är att minska utsläppen så mycket det bara går. För att bli helt klimatneutrala krävs kompensation och här välkomnar vi ett samarbete inom branschen för lösningar och metodik. Bland annat gällande inlagring av biogent kol.

Ökad transparens underlättar för kunderna

Med attraktiva erbjudanden som även är resurseffektiva och har låg klimatpåverkan, vill vi förenkla för våra kunder och samarbetspartners att göra medvetna val. Transparens, spårbarhet och tydlig dokumentation hjälper oss att hållbarhetssäkra våra produkter och tjänster.

REDOVISNING AV MILJÖ- OCH KLIMATPRESTANDA

Redovisning av miljödata förenklar genom att skapa utrymme för uppföljning och optimering av produkternas miljöegenskaper. För att klargöra miljöprestandan hos våra produkter är vårt mål att de ska ha elektronisk byggvarudeklaration (eBVD) som vägleder oss i hanteringen av varan i olika skeden; Byggskedet, bruksskedet och när den till slut blir avfall eller återvinns. Vi ställer krav på att våra leverantörer ska redovisa registreringar och att eventuellt kemikalieinnehåll följer gällande lagstiftning för inköpta produkter.

Vi vill öka andelen produkter som deklarerats i en EPD (Environmental Product Declaration). En EPD ger detaljerad information om ursprung, tillverkningsprocesser och klimatpåverkan. Arbetet pågår med att utveckla våra processer för att kunna fånga in miljö- och klimatdata för produkter vi köper in. Syftet är att leverera så komplett information som möjligt till våra kunder och göra det enklare att klimatberäkna. Under 2022 kommer vi att publicera EPD:er för att i nästa steg redovisa miljöprestanda för samtliga egenproducerade produkter under 2023.

TJÄNSTER FÖR MINSKAT AVTRYCK

Det finns en stor potential att minska klimatavtrycken genom samverkan. Vi utvecklar bland annat tjänster kring förrådslösningar och bygglogistik som förenklar arbetet på byggarbetsplatsen samtidigt som det minskar antalet klimatpåverkande transporter. Läs mer på nästa sida om hur vår pop-up-butik på

bygget av Platinan i Göteborg hjälpte Peab att minska klimatavtrycket från leveranser.

SPÅRBARHET OCH CERTIFIERINGAR

Vi arbetar med branschgemensamma kvalitets- och miljöcertifieringar som underlättar för kunderna att veta hur våra produkter är framtagna och vilken prestanda de har. Vi kan leverera hus som uppfyller kraven för Miljöbyggnad och även Svanencertifiera större bostadsprojekt.

Under 2021 kunde vi erbjuda klimatdeklarerade hus på marknaden och arbete pågår med att ta fram klimatdeklarationer för bostadsprojekt och fler husmodeller i koncernens villa-erbjudande. Under året påbörjades projekteringen av Deromes första egna Svanenmärkta bostäder.

Derome Timber är spårbarhetscertifierade enligt FSC® respektive PEFC™. I Derome Timber ingår Derome Skog som köper in och förvaltar skog och samarbetar med skogsägare för ett ansvarsfullt skogsbruk. Alla trävaror som sågas och vidareförädlas i Deromes egna sågverk är FSC® och/eller PEFC™-certifierade eller har kontrollerat ursprung. Även nästa steg i kedjan – Derome Bygg & Industri och Derome Träteknik är spårbarhetscertifierade.

PROJEKT FÖR MER EFFEKTIV DATAHANTERING

Under 2021 har vi startat upp projekt kring masterdata med målet att förenkla för våra kunder i samband med att klimatdeklarationer ska upprättas. Arbetet kommer även att effektivisera Deromes verksamhet genom att säkra ett effektivt flöde av data mellan bolagen. Inom projektets ramar ser vi över anpassning till taxonomin och harmoniseringen av certifieringar, utveckling av kalkyl- och CAD-verktyg för klimatoptimering av till exempel takstolar och prefabricerade byggelement.





CASE

Pop-up-butik på byggplats minskar tid och miljöpåverkan

Vid Lilla Bommen i Göteborg har Peab byggt Platinan, 60 000 kvadratmeter yta för hotell, kontor och event. Utsläppen från materialleveranserna har varit 60 procent lägre än normalt vid projekt av samma storlek. Lösningen: en pop-up-butik av Derome som försett Peab och deras entreprenörer med material och förnödenheter bara en minut från byggställningen.

– Med en byggbutik på plats har vi kraftigt minskat klimatpåverkan. På köpet har vi förenklat för kunden, effektiviserat logistiken och sparat tid åt entreprenörer som slipper köra iväg efter material. Det här unika samarbetet med Peab visar vilka vinster det går att göra med denna lösning i större projekt, säger Peter Gustafsson, försäljningschef inom Derome.

ALLTID BEMANNAT OCH PÅFYLLT

Deromes platsbyggda butik på Platinan i Göteborg kunde under ett och ett halvt år erbjuda drygt 500 varor i en 130 kvadratmeter stor butiksytta på byggområdet. Thomas Eriksson från Derome har varit butiksansvarig och träffat många nöjda kunder under sin tid på bygget.

– Om någon på bygget plötsligt behövt något så har de kunnat hämta detta på en minut. Och det vi inte haft på lager i butiken har vi fixat dit på nolltid. Det har sparat massor med tid för alla entreprenörer.

EGNA MÄTNINGAR VISAR MILJÖVINSTER

För att utvärdera miljövinster genomförde Derome under sex månader egna mätningar som sedan jämfördes med de utsläpp som skulle blivit utan butiken på byggplats. Resultatet visar en CO₂-besparing på nästan 60 procent; Ett viktigt mål och resultat för Peab.

– Butiken har tjänat flera syften, bland annat effektiv byggproduktion genom optimerad materialförsörjning. Dock var det miljöaspekten som stod högst på agendan när vi etablerade butiken i Platinan. Det gör oss både glada och stolta när vi konstaterar att klimatavtrycket minskat så markant säger Mats Landin, arbetschef Peab Sverige AB.

Peabs uppdrag: Nybyggnation av 60 000 kvm kommersiella lokaler, fördelat på 18 våningsplan.

Uppdragsgivare: Vasakronan

Byggtid: 2016-2022

Arkitekt: Erik Giudice Architects

Miljöcertifiering: LEED Platinum, den högsta certifieringen av LEED.



CASE

Brist på miljödata - en utmaning för hela branschen

Från 1 januari 2022 är det krav från Boverket att nybyggnation av flerbostadshus ska klimatdeklarerars. Men branschen står inför en stor utmaning med att ta fram miljödata på artiklar och byggkomponenter.

Under 2021 har Derome startat upp det miljödataprosjekt som syftar till att mappa artikeldata mot ett GTIN-nummer och berika det med CO₂-data. Mats Olsson är projektledare.

– Branschen saknar idag exakta direktiv för hur det här ska hanteras. Det som på sikt krävs är en gemensam databas – idag saknas central hantering och det är mycket manuellt arbete vid varje ny beräkning.

SKA UNDERLÄTTA VID BERÄKNINGAR

En effektivisering av denna process ska förenkla arbetet, både för externa kunder och Deromes medarbetare som jobbar med klimatberäkningar vid nybyggnationer. Amanda Larsson är byggmiljösamordnare inom Derome och delaktig i projektet.

– Inledningsvis har vi haft ett internt fokus och börjat koppla på CO₂-data på de artiklar och komponenter vi använt under senaste året. Det görs via EPD:er eller generisk data.

Generisk data används i de fall EPD:er saknas, vilket det ofta gör idag, men dessa generiska värden från Boverket har inte samma träffsäkerhet som specifik artikeldata enligt Mats Olsson:

– Boverkets ambition är att all data ska vara specifik 2027, men ju tidigare vi kan fånga specifik data desto bättre. Generiska värden från Boverket visar en högre klimatpåverkan än de faktiska värdena i en EPD.

Amanda Larsson är inne på samma spår.

– Att tillverkarna kan leverera en EPD på artikelnivå gör det inte bara enklare för oss som jobbar med klimatberäkningar, det är också en tydlig konkurrensfördel att kunna redogöra för artiklars specifika klimatavtryck, när kravet på att redovisa klimatdata ökar på alla håll.

ENKLARE ATT JÄMFÖRA

Ytterst handlar arbetet om att det ska bli enklare för branschen att göra hållbara val, identifiera spårbarhet och hitta data genom hela livscykeln.

– Jag upplever att vi inom Derome idag driver på denna utveckling och aktivt jobbar med målet att förädla alla våra produkter med bland annat GTIN och CO₂-data. Det råder inte brist på utmaningar, men vi ser stora möjligheter om branschen samverkar och arbetar långsiktigt med frågan säger Mats Olsson.

CASE

Rådgivning och certifiering – till växande nytta i skogen

Skogen är avgörande för att lyckas med den gröna omställningen. Trä är en förnybar råvara som bidrar till klimatnytta när den ersätter fossila material. Det bygger på att skogen brukas på ett sätt som ger god avkastning för skogsägaren och samtidigt tar hänsyn till återväxt och biologisk mångfald.

En av de viktigaste åtgärderna Derome som partner kan göra är att hjälpa skogsägare med rådgivning och certifiering. Att upprätta en grön skogsbruksplan är grunden för att certifiera sin skog.

En av de skogsägare Derome samarbetar med är Robert Bengtsson, en relativt ny skogsägare som alltid har drömt om en egen gård på landet.

– Jag har tillbringat en hel del tid med svärfar i skogen, men någon djupare kunskap har jag egentligen inte. Därför är det lika naturligt för mig att ta hjälp med planering och åtgärder i skogen som det är att anlita en elektriker om jag behöver utföra elarbeten,

Första åtgärden var att upprätta en ny, grön skogsbruksplan som är anpassad för miljöcertifiering. Robert har valt att dubbelcertifiera skogsbruket enligt FSC® och PEFC™.

– Det är flera skäl. Det är en konkurrensfördel som jag tror kommer löna sig på sikt, samtidigt som det är en hjälp att göra rätt och riktigt och hur man lättast uppnår de uppsatta miljömålen. Det är allt viktigare att ta hänsyn

till miljön. Jag upplevde att det var förvånansvärt mycket samsyn i kraven med vad jag själv tycker är viktigt att bevara. Jag fick också mycket hjälp av Julia med att förstå hur processen går till och vilka krav som ställs.

Julia är i det här fallet Julia Gustafsson, virkesinköpare inom Derome som möter många olika skogsägare med olika mål med sitt skogsägande och skiftande behov av rådgivning.

– Vissa skogsägare vet exakt vad de vill, andra kan ha en klar målbild men vet inte hur de ska nå dit. För oss inköpare gäller det att vara lyhörda och ställa rätt frågor. Det är roligt att jobba med Robert kring hans skogsägande. Vi har intressanta diskussioner som leder framåt och förhoppningsvis landar i ett gott resultat, förklarar hon.

Vad innebär en certifiering?

Att certifiera en skogsfastighet innebär att miljöhänsyn dokumenteras och bevaras för framtiden, samt att du kan visa att fastigheten sköts på ett ansvarsfullt och naturvårdsanpassat sätt. Därmed stärks träets konkurrenskraft som miljövänligt material. Som dubbelcertifierad med FSC® och PEFC™ har den ett ännu högre värde eftersom den blir intressant för hela kedjan inom träindustrin.

Julia Gustafsson möter många olika skogsägare i sin roll som virkesinköpare inom Derome.

» Det gäller att
vara lyhörd och
ställa rätt frågor «

Jämställdhet

Byggbranschen är mansdominerad och särskilt inom produktion och hantverksyrken. Derome uppfattas av medarbetarna som ett jämställt företag, men vi har alltför låg andel kvinnor. Vårt mål är att år 2030 ha en jämnare balans mellan kvinnor och män i företaget.

Omvärd & Strategi

DETTA STYR OCH PÅVERKAR:

- ◆ Jämställdheten inom byggbranschen är låg. Att så få kvinnor arbetar i produktion och ute på byggarbetsplatserna har många förklaringar. Exempelvis visar vittnesmål på att trakasserier och övergrepp förekommer och att det råder en osund makt- och machokultur inom en starkt mansdominerad sektor.
- ◆ En annan orsak till ojämställdhet inom branschen är brist på kunskap om varför jämställdhetsfrågan är viktig. Branschen behöver också attrahera kvinnor att utbilda sig till våra yrken.
- ◆ Derome verkar inom hela kedjan, från skog till färdigt hus. Det gör att vi kan erbjuda många olika typer av roller och arbetsuppgifter och därmed främja lika rättigheter och möjligheter i arbetslivet, oavsett kön.

Visste du att...

Byggbranschen i Sverige består av endast nio procent kvinnor. Skillnaden mellan olika yrken är stor.



Mål & Insatser

MÅL:

2030 SKA VI HA EN JÄMNARE BALANS MELLAN KVINNOR OCH MÄN I FÖRETAGET OCH DEROME SKA UPPFATTAS AV MEDARBETARE SOM ETT JÄMSTÄLLT FÖRETAG.

INSATSER UNDER ÅRET:

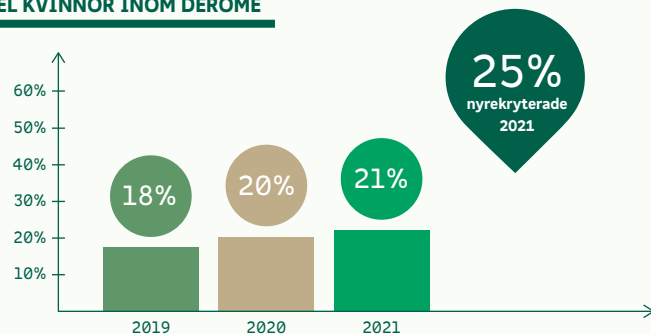
- ◆ Arbetat fram en ny diskrimineringspolicy som inkluderar jämställdhet och mångfald.
- ◆ Genomfört ledaronboarding i syfte att öka riskmedvetenheten och belysa vikten av jämställdhet och mångfald vid rekrytering.
- ◆ Externa utbildningsinsatser och nätverkande.
- ◆ Årlig lönekartläggning.



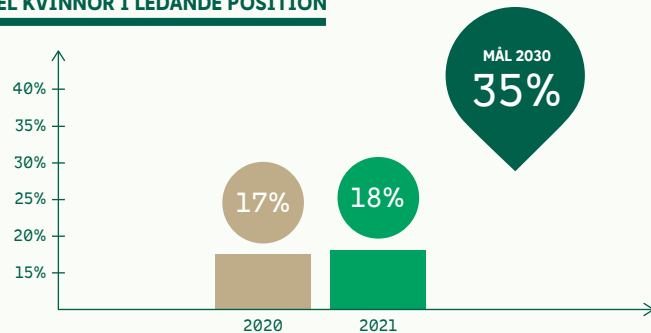
Utfall

UTVECKLING UNDER ÅRET:

ANDEL KVINNOR INOM DEROME



ANDEL KVINNOR I LEDANDE POSITION



- ▲ Resultatet för 2021 visar att vi fortsätter ta små steg i rätt riktning där vi ökar andelen kvinnor i koncernen som helhet.
- ▲ Även andelen kvinnor i ledande positioner ökar.
- ▲ Årets medarbetarundersökning visar att merparten av våra medarbetare uppfattar Derome som ett jämställt företag och de uppfattar Derome som en arbetsplats fri från diskriminering där vi möter varandra med respekt.

Planen framåt

PRIORITERINGAR I NÄSTA STEG:

- ▲ Under 2022 planerar vi för en studie och handlingsplan gällande andelen kvinnor/män i våra produktionsmiljöer, en miljö där vi idag vet att vi har låg andel kvinnor bland våra medarbetare.
- ▲ Vi ska öka den interna dialogen om betydelsen av jämställdhet och om utvecklingen baserad på statistik som bryts ner på avdelningsnivå.



Jämställdhet och mångfald för bättre konkurrenskraft

Derome ska spegla hela samhället. Vi vill vara en förebild och jobbar för att vara en plats fri från diskriminering och där vi ser till alla människors lika värde.

JÄMSTÄLLDHET OCH MÅNGFALD

Vi är övertygade om att arbetsplatser med mångfald är mer lönsamma på lång sikt eftersom de både presterar bättre, är säkrare och levererar mer kreativa lösningar.

För att belysa vikten av detta vid rekrytering genomfördes ledar-onboarding med ett hundratal ledare och chefer under året. Därutöver lönekartläggning samt insatser för att säkra en jämställd arbetsmiljö, exempelvis kring tillgången på omklädnings- och duschutrymmen.

MÖTER VARANDRA MED RESPEKT

2021 års medarbetarundersökning visar på stort engagemang bland Deromes anställda. Hela 86 procent valde att svara på enkäten, vilket är långt över genomsnittet för ett industriföretag i jämförbar storlek. Resultatet är också högt med tanke på vårt företags geografiska spridning. Medarbetarindex ökar inom alla områden jämfört med föregående år; Arbetsmiljö, ledarskap, organisation, visioner och mål.

Medarbetarna uppfattar Derome som en arbetsplats fri från diskriminering och att vi möter varandra med respekt. Stoltheten har ökat och fler medarbetare säger att de skulle rekommendera Derome som arbetsplats till en vän eller bekant.

Derome vill bidra till att inspirera fler kvinnor till branschen

och ingenjörsyrket. Vi tror på att samarbeta och engagerar oss därför i olika utbildningsinsatser och nätverk. Under 2021 har covid-19 gjort att många av våra aktiviteter tvingats ställas in och skjutas på framtiden. Vi har jobbat för att hitta lösningar och lyckats ställa om digitalt i viss mån. Under året stärkte vi vårt engagemang i IGE-day* och arbetade fram en ny process kring LIA och ex-jobb inom koncernen.

HÄLSA OCH SÄKERHET

Derome har som mål att alla medarbetare ska komma hem i samma skick som när de kom till jobbet. Vi mäter och följer upp antalet "gröna dagar" och under året har vi påbörjat utbildningsinsatser för ökad riskmedvetenhet samt sett över vårt arbetssätt kring företagets visuellblåsningsfunktion. Vi har även genomfört utbildningar i vårt rapporteringssystem och gjort insatser för att tydliggöra informationen av olika former av händelser och försäkringsformer. Som en följd av dessa utbildningsinsatser har antalet rapporterade händelser ökat markant under året.

Resultatet visar att det finns en ökad medvetenhet hos ledare och chefer och att det systematiska arbetsmiljöarbetet finns med på dagordningen i avstämningar och pulsar. Under 2022 kommer vi jobba vidare med frågor som rör ergonomi, säkerhetskultur och riskmedvetenhet.

FRISKVÅRD FÖR ALLA

Vi uppmuntrar våra medarbetare att regelbundet aktivera sig för att må bra. Under 2021 förenklade vi rutinen kring friskvårdsbidrag. Förhoppningen är att Deromes medarbetare ska känna sig motiverade till en ökad motionsnivå.

» Våra medarbetare uppfattar Derome som en arbetsplats fri från diskriminering där vi möter varandra med respekt. Det är själva grunden i vår kultur «

Magnus Andersson, vd och koncernchef

Under året tecknades avtal med ny företagshälsovård där vi även inkluderar plustjänst för medarbetare att nyttja privat. Vi utökade vårt erbjudande om hälsokontroller till alla och genomförde Deromeloppet, ett virtuellt löparlopp under maj månad.

*IGE-day (Introduce A Girl To Engineering Day) ett initiativ av stiftelsen Womengineer som arbetar för att informera och inspirera fler tjejer till ingenjörsyrket.



**Ekonomisk hållbarhet
& samhällsengagemang**

Långsiktigt fokus och samhällsengagemang

I Deromes företagskultur finns att alltid utveckla och förbättra. Vi driver verksamheten långsiktigt och återinvesterar för att utveckla medarbetare, verksamhet och kunderjudanden. Då stärker vi vårt eget företag, våra kunder, samarbetspartners och samhället i stort.

LOKALT ENGAGEMANG

Vi ser goda och hållbara relationer med medarbetare, kunder och samarbetspartners som grunden för ett framgångsrikt företagande.

Som lokalt och familjeägt företag brinner vi för en levande och välmående landsbygd och värnar orterna där våra medarbetare, kunder och partners bor. Därför engagerar vi oss på orter där vi har verksamhet. Främst genom att anlita lokala entreprenörer, i skogsbruket såväl som i byggprojekt för att skapa arbetstillfällen både i och utanför Derome.

Vår ambition är också att bidra till en positiv samhällsutveckling via stöd till lokala projekt och föreningar, ofta inom barn- och ungdomsverksamhet. Grunden till vår sponsringsfilosofi ligger i vår gemensamma utveckling där vi vill ge människor en möjlighet att växa.

STARKT EKONOMISKT RESULTAT

En stark trävarumarknad i kombination med en god byggnationstakt och efterfrågan på koncernens produkter och tjänster bidrog till ett starkt ekonomiskt resultat under 2021.

Med en god finansiell styrka skapas möjligheter till vidare expansion och tillväxt.

Under året har vi flyttat fram våra positioner när vi utvecklat nya produkter, tjänster och hela affärsområden. Vi har kunnat växa genom rekrytering och hade glädjen att hälsa 300 nya medarbetare välkomna till Derome.

TURBULENT OMVÄRLD

Efter några år av pandemi skakas vi nu av krig i Europa. Det berör oss alla både på ett personligt plan och i våra företag. Ansvarstagande är ett av Deromes kärnvärden och i en orolig omvärld tar vi ansvar genom att värna våra medarbetares välbefinnande och alltid försöka leva upp till vårt löfte: att förenkla vardagen för våra kunder.

Under 2021 har vi fortsatt att leverera trä, bygg- och järnvaror, byggsystem och hus. Vi hjälper skogsägare att certifiera sitt virke, för vi vet att efterfrågan är hög. Vi bygger ut våra sågverk och fabriker, vilket stärker vår leveransförmåga samtidigt som det skapar arbetstillfällen. Vi investerar i ny teknik och ställer om till fossilfria transporter. Och vi möjliggör en hållbar bostadsproduktion genom att ständigt utveckla våra processer och produkter för att minska avtrycken.

TOTALT STÖDJER
VI NÄRMARE

150

FÖRENINGAR
OCH PROJEKT

med stort fokus på
idrottens barn- och
ungdomsverksamhet



**VI VÄXER &
BLIR FLER!**

Under 2021 rekryterade vi

**300 NYA
MEDARBETARE**
inom koncernen



Väsentlighetsanalys

Väsentlighetsanalys

Under 2021 har Derome gjort ett omfattande arbete med att ringa in strategiska fokusområden och väsentliga hållbarhetsaspekter där vi ser att vår verksamhet har en avsevärd påverkan. Urvalet har gjorts baserat på omvärldsanalys, befintlig och kommande lagstiftning, nationella och internationella ramverk, rapporter, globala trender, erfarenhet, och workshops på olika nivåer inom organisationen.

STRATEGISKA FOKUSOMRÅDEN – HÅLLBARHET	VÄSENTLIGA ASPEKTER
Klimatneutralitet	10. Transporter och drivmedel 2. Substitution av fossila energikällor 3. Energieffektivitet
Klimatanpassning	9. Klimatanpassning
Cirkularitet	1. Avfallsminimering och sorteringseffektivitet 19. Cirkulära materialval* 20. Cirkulär hantering av överblivet material
Förebyggande och begränsning av miljöföroreningar	4. Förebyggande och begränsning av miljöföroreningar*
Hållbart skogsbruk	16. Hållbart skogsbruk*
Hållbara produkter och tjänster	13. Spårbarhet* 14. Kemiskt innehåll – Innehållsdeklaration 15. Kemiskt innehåll – Utfasning av farliga kemiska ämnen* 5. Kemiskt innehåll – Miljöbedömningar* 6. Miljöcertifieringar trävaror 7. Miljöcertifierade byggprojekt 11. Miljö och klimatprestanda 12. Klimatoptimerade produkter*
Etik och hållbar leverantör-/entreprenörskedja	17. Miljö* 18. Socialt ansvar och mänskliga rättigheter*
Jämställdhet	22. Jämställdhet 22. Diskriminering och mångfald*
Social hållbarhet	21. Hälsa och säkerhet* 8. Social hållbarhet

*Aspekten har lagts till under 2021.



Genom att väga samman Deromes väsentliga aspekter, påverkansmöjligheter och intressenternas åsikter har vi identifierat vilka områden vi ska prioritera och fokusera på i vår hållbarhetsrapportering.

Vikten av dialog

I samband med väsentlighetsanalysen har vi genomfört ett antal dialoger med interna och externa nyckelintressenter. Vår övertygelse är att en öppen dialog är nyckeln till att bygga en stabil grund och att rapportera på relevanta områden.

En nära kontakt med engagerade intressenter hjälper oss att stämma av våra framtagna väsentliga aspekter gentemot de förväntningar som intressenterna har på oss.

Vi har genomfört intressentdialogerna genom enkäter till medarbetare med olika roller och längre kvalitativa intervjuer med kunder, leverantörer, branschorganisationer och banker.

Genom vår breda verksamhet har vi många kontaktytor och daglig kontakt via media, möten, branschnätverk, sociala kanaler och lokala engagemang där vi fångar olika intressenters förväntningar.



VÅRA INTRESSENTER

Medarbetare

2 800 medarbetare som är verksamma på cirka 80 orter i tre länder.

- ▲ Dialog genom årlig medarbetarundersökning, introduktionsutbildning, ledar- och medarbetarmöten, MBL-förhandlingar etcetera.

Kunder

Derome säljer produkter i hela värdekedjan från skog till färdigt hus till proffskunder och privatkunder.

- ▲ Dialog genom kundundersökningar (NKI), kvalitativa uppföljningar, löpande kontakter med kundansvariga, kundsupport, butikssäljare och chaufförer.

Skogsägare

Derome köper virke och sköter skogar på uppdrag av privata skogsägare.

- ▲ Våra virkesinköpare har en nära dialog med skogsägarna vid personliga möten, vi har även skogsägarträffar och utskick.

Entreprenörer

Vi anlitar lokala entreprenörer dels i skogsbruket för plantering, röjning, gallring och avverkning, dels vid bostadsbyggande för bland annat markarbeten, montage och resning av hus. Vi anlitar även entreprenörer inom VVS, el, snickeri, anläggning och infrastruktur och underhåll av maskinpark i våra fabriker.

- ▲ Utvärdering enligt ISO-standard, FSC® och PEFC™. Inom Husproduktion har vi även regelbundna möten sommar och vinter med dialog kring kommande projekt, förbättringar och utveckling.

Leverantörer

Derome köper allt från energi, maskiner, fordon till produkter och tjänster. Därutöver är vi delägare i BIG (Bygg- & Industrigross Sverige AB) där vi anskaffar varor.

- ▲ Under avtalstiden har Derome löpande avstämningar med leverantörerna.

Kommuner

Derome har kontakt med kommuner kring bland annat markanvisningar, projektförslag och planeringsprocesser. Antalet kommuner vi har kontakt med är stort, men vi har en kontinuerlig dialog med drygt 20 kommuner.

- ▲ Dialog sker vid uppsökande kontakt, anvisningstävlingar och i pågående projekt har vi en nära dialog under hela planeringsprocessen och utbyggnaden.

Branscher

Derome medverkar i hållbarhets-, innovations- och kunskapsprojekt i de branscher där vi är verksamma. Genom samarbete med branschaktörer kan vi både inhämta och delge kunskaper som utvecklar branschen samt fånga intressenternas förväntningar på vår egen verksamhet.

- ▲ Dialog och samverkan i arbets- och referensgrupper samt kommittéer.

Banker

Derome för en aktiv dialog med banker och institut för att säkerställa viktiga hållbarhetsaspekter i vår finansiering. Genom samarbete skapar vi förutsättningar för en hållbar tillväxt.

- ▲ Dialog vid avtalstecknande samt för löpande investeringar.

Nya perspektiv för hållbar utveckling

I arbetet med att ringa in våra strategiska fokusområden och väsentliga aspekter har vi valt att utveckla vårt hållbarhetsarbete med nya områden och aspekter. Vi har fått positiv återkoppling på detta i intressentdialogen och flera av de nya områdena har kartlagts och arbete har påbörjats. Dessa kommer rapporteras under 2022/2023.

KLIMATNEUTRALITET

Våra intressenter tycker att vi fokuserar på rätt saker inom klimatneutralitet; Fossilfritt bränsle och förnybara energikällor. Intressenterna påtalar att de vill att Derome utvecklar frågan om trä som klimateffektiv råvara mer och agerar som kunskapsspridare på området.

CIRKULARITET

Våra intressenter pekar på och vill att vi utvecklar arbetet med cirkulära flöden så att Derome kan reducera våra uttag av naturresurser och skapa möjligheter för återbruk och materialåtervinning. Efterfrågan på tjänster och samarbeten inom cirkularitet har varit tydliga från flera intressenter. Målsättningen är att fullt ut kunna sluta materialflödena.

HÅLLBARA PRODUKTER & TJÄNSTER

Flera av våra intressentgrupper ser hållbara produkter och tjänster som ett av de mest prioriterade områdena för Derome att arbeta

med och rapportera om. Tillgång till klimatprestanda är en förutsättning för att kunna klimatdeklarera enligt Boverkets regler. Enkel tillgång till miljöprestanda genom miljöbedömningssystem som Byggvarubedömningen, BASTA, SundaHus och Svanen efterfrågas, främst från våra kunder.

JÄMSTÄLLDHET

I hållbarhetsredovisningen för 2020 begränsades fokusområdet till att gälla jämställdhet och vi redovisade de utmaningar som finns för Derome. Under 2021 har interna frågor lyfts som korrelerar bra med flera av intressentgruppernas påpekande om att området behöver breddas så att även diskriminering, mångfald, engagemang och välmående rapporteras. Intressenterna har påpekat ett stort förtroende för Derome som arbetsgivare och att engagemanget från medarbetare är tydligt.

EKONOMISK HÅLLBARHET & SAMHÄLLENGAGEMANG

Flera intressentgrupper, både interna och externa, efterfrågar tydligare kommunikation kring arbetet med hållbarhet, hållbart byggande, forskning och utveckling. Intressenterna vill att Derome går före och agerar som kunskapsspridare och möjliggörare snarare än att invänta krav. Vi och våra kunder bygger städer i trä, men vi bidrar genom vår verksamhet även till tillväxt på landsbygden, vilket även uppskattas av flera intressenter.



Från skog till färdigt hus

Vår affärsidé är att förenkla vardagen för kunderna genom att utveckla hela kedjan från skog till färdigt hus. Det ger oss en ökad kunskap, förståelse och möjlighet att driva på produkt- och affärsutvecklingen på ett sätt som tar hänsyn till både kundernas behov och miljön. Det här är vår verksamhet:



DEROME TIMBER

⇒ Erbjuder certifierade och kvalitetssäkrade trävaror från koncernens egna sågverk där försäljning sker nationellt och via export.

⇒ Derome Skog

En fullservicepartner som hjälper skogsägare med allt från rådgivning och certifiering till plantering, gallring och slutavverkning. Det timmer vi köper av lokala skogsägare vidareförelärdas på våra sågverk i Halland.

⇒ Woodtec

Tryckimpregnering av trävaror som exporteras till den engelska marknaden. Impregneringsanläggningen finns i Varbergs hamn – Sveriges största exporthamn för sågade trävaror.

DEROME BYGG & INDUSTRI

⇒ Helhetsleverantör inom bygg- och järnvaror med ett erbjudande som inkluderar logistik, service och digitala tjänster. Med drygt 60 anläggningar i södra Sverige kan vi erbjuda en hög tillgänglighet och komplett materialförelärdning för yrkeskunder.

⇒ Derome Maskinuthyrning

Vår satsning på fullskalig maskinuthyrning inleddes under 2021. Med fokus på goda relationer, personlig service och en hög kompetens utvecklas verksamheten stadigt. Har idag 11 hyrdepåer från Göteborg till Malmö.

⇒ Svensk Bygglogistik

Kundanpassade leveranser för lägenhetspackning, tidslossning, inlyft och intransport med mera. Bygglogistik arbetar i dag med stora byggprojekt runt om i Sverige.

⇒ IMAB

Ett handelsförelärd med ett lokalt och regionalt anpassat proffssortiment inom stål, verktyg, industrivaror och förnödenheter. Finns i Halmstad och Helsingborg.



DEROME TRÄTEKNIK

⇒ En kompetent och trygg partner för alla typer av takstolslösningar och byggkomponenter. Vi har många års erfarenhet av konstruktion och produktion - levererar till hela Sverige och har närvaro från Kalix i norr till Trelleborg i söder.

⇒ Derome Emballage & Ytbehandling

Kundanpassade förpackningslösningar av trä, wellpapp och olika skivmaterial - för både tungt och ömtåligt gods. Med tillverkning av pallkragar och eget måleri svarar vi upp till de lösningar som efterfrågas av kunderna.

⇒ Takstolteknik & Alfa Tre

Satsningen mot den norska marknaden inleddes för cirka fem år sedan och har intensifierats med förvärvet av Alfa Tre under 2021. Konstruktion och produktion av takstolar och prefabricerade byggkomponenter i trä.



DEROME HUSPRODUKTION

⇒ Industriellt byggande i trä, med en modern produktion av volymer och väggelement till såväl småhus som flerbostadshus.

⇒ A-hus

En trygg och flexibel husleverantör med fokus på energieffektiva hus i trä som tillverkas inomhus i en torr miljö för bästa kvalitet. Kunden kan välja att köpa huset som byggsats eller som nyckelfärdigt hus inklusive entreprenad.

⇒ Derome Plusshus

Producerar och levererar prefabricerade småhus och flerbostadshus. Erbjuder standardiserade koncept, men även kundanpassade lösningar som gör det möjligt att skapa helt unika bostäder.



DEROME HUS

⇒ Samhällsbyggare som erbjuder alla sorters hem till privatkunder som villor, bostadsrätter och hyresrätter. Utvecklar även bostadsområden och satsar stort på att driva på utvecklingen inom hållbart byggande.

⇒ Derome Bostad

Utvecklar nyckelfärdiga hus och bostadsrätter. Förädlar mark till boende och är med hela vägen från planering till ny stadsdel, eller till dess att ett nytt bostadsområde står färdigt för inflyttning.

⇒ VarbergsHus

Bygger lösvirkeshus utifrån kundens önskemål, bräda för bräda, spik för spik – till ett fast pris och med totalentreprenad. Har färdiga husmodeller, men bygger även anpassat efter kundens önskemål.

Derome är ett familjeägt företag med anor från 1946. Vi har ett unikt brett erbjudande med allt från trä-, bygg- och järnvaror till färdiga hus och bostadsområden. Att ständigt förenkla och förbättra ingår i vårt dna. Vi tror på att göra det tillsammans, att växa med varandra. Skapa lösningar som möter dina behov idag. Och som håller för framtiden.

 derome.se

 0340 - 66 64 00

Derome