



Lamellhus  
1 huskropp om 4 våningar  
Total BTA 560 kvm  
Total BOA 1 424 kvm



2 rok om 62 kvm - 8 st  
3 rok om 71 kvm - 4 st  
3 rok om 73 kvm - 4 st  
4 rok om 88 kvm - 4 st



Sadeltak med bandtäckt plåt  
Stående träpanel  
Balkong utmed hela fasaden  
Loftgång med entréterrass



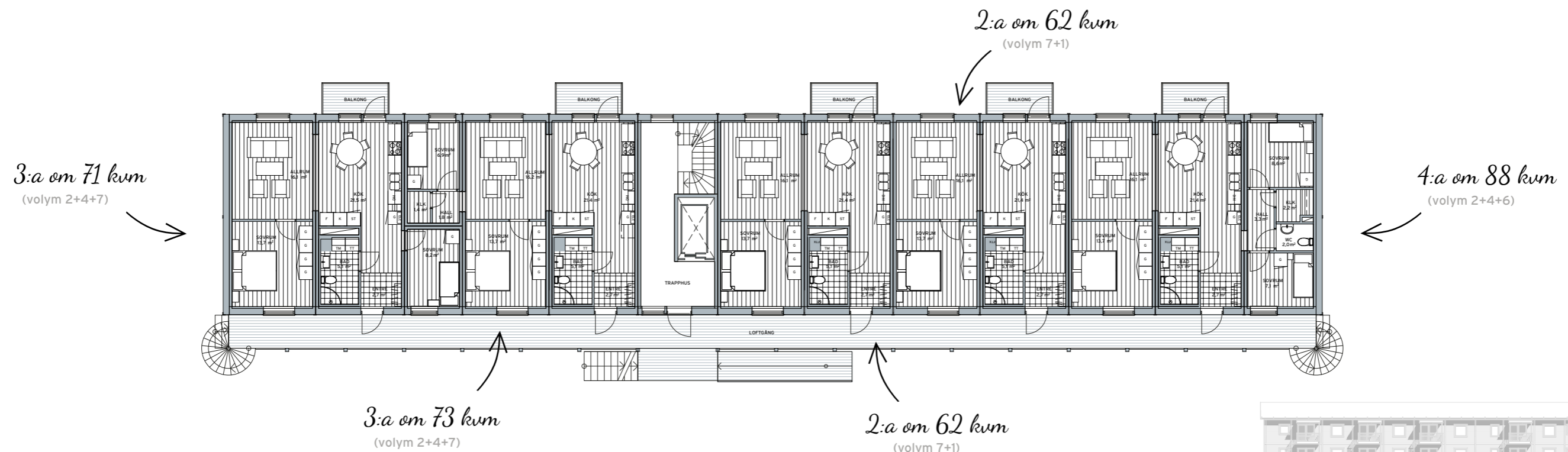
Interiör utformning  
enligt grundutbud

## Exempelhus TOLLVIK

Med Tollvik vill vi visa hur man kan skapa ett riktigt prisvärt boende, genom kostnadseffektiva lösningar och val. Utförandet är enkelt men har samma goda kvalitet som våra övriga hus.

På entrésidan löper loftgångar utmed hela huskroppen och på andra långsidan har varje lägenhet egen balkong. Samtliga lägenheter har ett generöst ljusinsläpp från två väderstreck. På så vis blir Tollvik lättplacerat och passar lika bra i såväl de nordliga som de södra delarna av landet. Trapphuset är placerat inuti huset för att inte skymma något ljusinsläpp. Placeringen gör också trapphuset varmt, behagligt och väderskyddat samtidigt som huset får en tydlig och välkomnande entré.

Fasaden består i grundutförandet av liggande panel för ett klassiskt utseende. Men här finns också möjlighet att välja stående panel med midjebäck. Ytterligare utrymme för egna designmöjligheter ges genom att val av tak. För funkiskänsla väljer man ett pulpettak, medan man med ett sadeltak med förskjuten taknock får ett mer modernt uttryck. Loftgången kan breddas för att få plats med förråd.



Planuppbyggnaden är densamma på alla våningsplan.



SKALA 1:200



Bilderna på detta uppslag är illustrationer. Avvikelser i slutgiltigt utförande kan förekomma.