



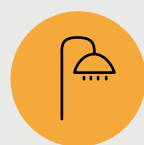
+



+



+



Lamellhus  
1 huskropp om 3 våningar  
Total BTA 867 kvm  
Total BOA 690kvm

1 rok om 28 kvm - 3 st  
1,5 rok om 40 kvm - 3 st  
3 rok om 74 kvm - 3 st  
4 rok om 88 kvm - 3 st

Sadeltak med takpapp  
Stående träpanel  
Balkong på pelare  
Lofigång med entréterrass

Interiör utformning  
enligt grundutbud

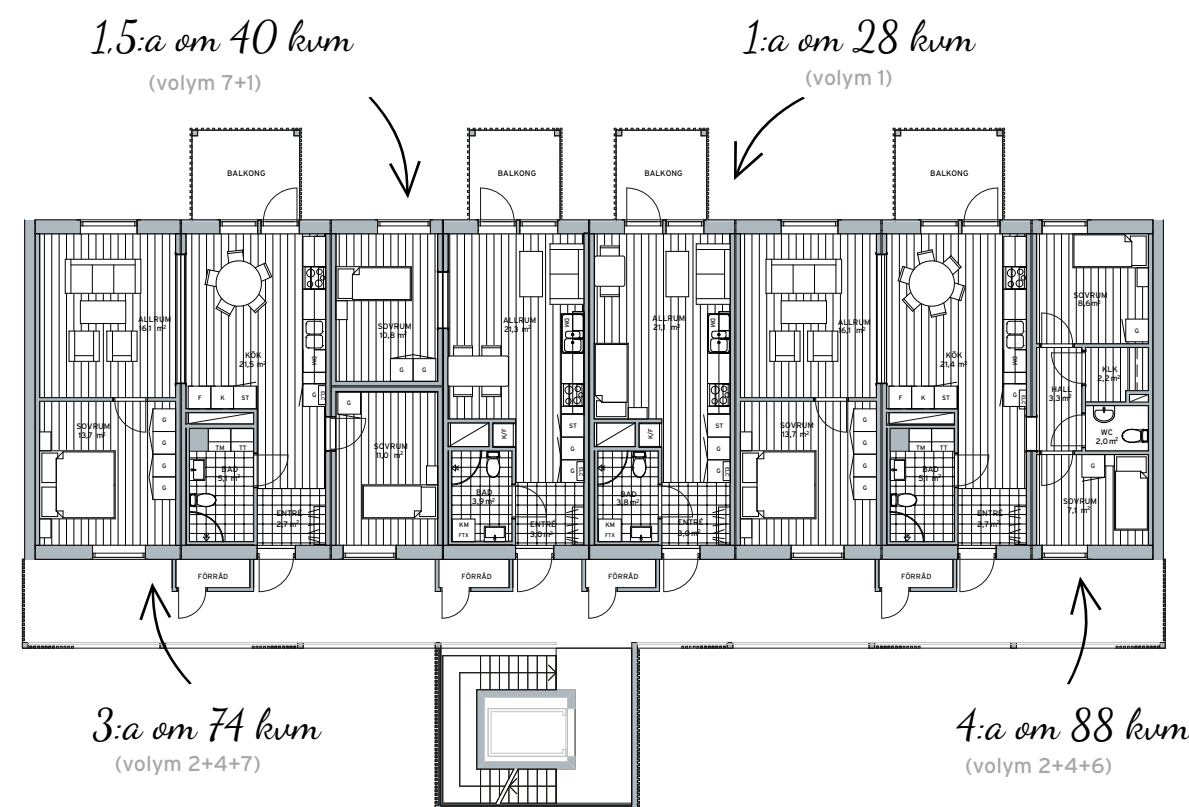
## Exempelhus LIMABACKA

Välkommen till ett lägenhetsboende med villakänsla. Vårt exempelhus Limabacka är ett lamellhus, där en av fördelarna är att alla lägenheter kan få dagsljus från minst två håll.

Den här träfasaden är en sammansättning av två olika träpaneler, vilket skapar en modern känsla av snickarglädje. Den här typen av panel tar omsorgsfullt hand om volymernas skarvar på ett tilltalande vis. Balkongerna har pelare i framkant vilket möjliggör ett större djup. Med

balkongräcke i trä och genom att placera spaljé på en av balkongsidorna skapar vi privata uteplatser. Lamellhus med två våningar kan beställas med separata entrétrappor till varje lägenhet på plan två, vilket gör att den unika lägenheten blir markerad exteriört.

Den väderskyddande farstukvisten har också ett modernt uttryck. Här kan även bostadens förråd placeras i direkt anslutning till entrén. Förrådet blir en integrerad del av byggnaden.



Planuppbyggnaden är densamma på alla våningsplan.

0 2 4 6 8 10m SKALA 1:200

