



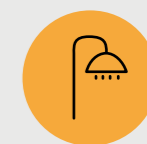
+



+



+



Lamellhus
1 huskropp om 2 våningar
Total BTA 560 kvm
Total BOA 640 kvm

3 rok om 71 kvm - 2 st
3 rok om 73 kvm - 2 st
4 rok om 88 kvm - 4 st

Sadeltak med bandtäckt plåt
Stående träpanel
Balkong utmed hela fasaden
Lofgång med entréterrass

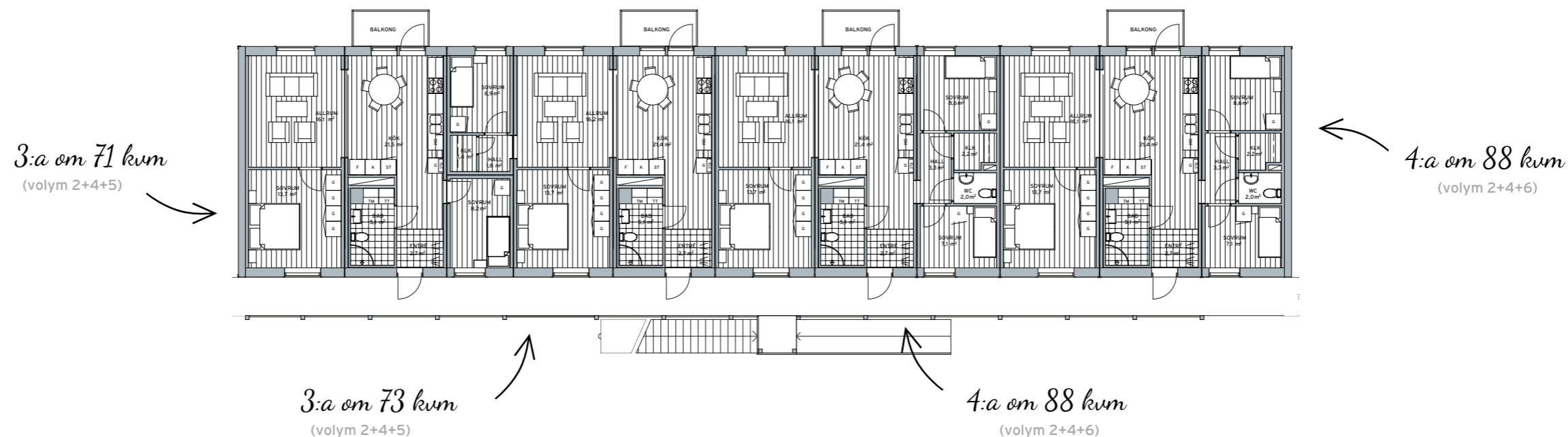
Interiör utformning
enligt grundutbud

Exempelhus STRÅVALLA

Stråvalla är Addera Pluss-seriens mest avskalade och traditionella husmodell i ett basutförande som passar de flesta detaljplaner. Husen har klassisk stående panel och takutsprång, vilket bidrar till det traditionella uttrycket och gör att husen smälter in i många olika miljöer.

Över balkongerna finns tak vilket gör att husmodellen är mycket praktisk oavsett vilken el av landet det byggs i. Tack vare att Stråvalla byggs i två plan, krävs det ingen hiss. Det gör byggnationen kostnadseffektiv men ger också en human skala till bostadsområdet. De låga husen släpper in solljus på tomten.

Det exteriöra utseendet kan varieras genom att välja ett annat tak - pulpettak för funkiskänsla, sadeltak med förskjutet taknock för ett mer modernt uttryck. Panelen går också att få liggande. Trappa till loftgången kan utformas på flera olika sätt beroende på tomtens förutsättningar.



Planuppbyggnaden är densamma på alla våningsplan.

0 2 4 6 8 10m SKALA 1:200

Bilderna på detta uppslag är illustrationer. Avvikelser i slutgiltigt utförande kan förekomma.

